

À des fins de recherche uniquement

# Anticorps Polyclonal de lapin anti-ADAM8



Numéro de catalogue: 23778-1-AP

Phare

8 Publications

## Informations de base

Numéro de catalogue:

23778-1-AP

Taille:

150ul, Concentration: 650 µg/ml by Nanodrop and 420 µg/ml by Bradford method using BSA as the standard;

Hôte:

Lapin

Isotype:

IgG

Immunogen Catalog Number:

AG17262

Numéro d'acquisition GenBank:

BC115404

Identification du gène (NCBI):

101

Nom complet:

ADAM metallopeptidase domain 8

MW calculé

824 aa, 89 kDa

MW observés:

65 kDa

Méthode de purification:

Purification par affinité contre l'antigène

Dilutions recommandées:

WB 1:500-1:1000

IHC 1:20-1:200

## Applications

Applications testées:

IHC, WB, ELISA

Demandes citées:

IHC, IP, WB

Spécificité de l'espèce:

Humain, souris

Espèces citées:

Humain, souris

**Remarque-IHC: il est suggéré de démasquer l'antigène avec un tampon de TE buffer pH 9,0; (\*) A défaut, le démasquage de l'antigène peut être effectué avec un tampon citrate pH 6,0.**

Contrôles positifs:

WB : cellules BxPC-3, tissu pancréatique de souris

IHC : tissu d'amygdalite humain, tissu pancréatique humain

## Informations générales

ADAMs are a large family of transmembrane proteins that are involved in proteolysis, making them candidates for mediating the remodeling of the extracellular matrix (ECM). ADAM8, one of the members of the ADAM family, is overexpressed in various human tumors. It has been shown previously that hypoxia influences the expression of some ADAM proteins. The protein found to be expressed in two active forms (90 kDa and 60 kDa): potential shedding protein and remnant protein in the pancreatic tissues under chronic pancreatitis and pancreatic cancer (PMID:18566576). The full length protein has a signal peptide and four glycosylation sites. This antibody is specific to ADAM8.

## Publications notables

Autrice	Pubmed ID	Journal	Application
Zhen-Huang Chen	32918999	Mol Cell Neurosci	IHC
Xiaojin Liu	36230833	Cancers (Basel)	WB, IHC
Lixia Yao	34615811	Exp Anim	WB, IHC

## Stockage

Stockage:

Stocker à -20°C. Stable pendant un an après l'expédition.

Tampon de stockage:

PBS avec azoture de sodium à 0,02 % et glycérol à 50 % pH 7,3

L'aliquotage n'est pas nécessaire pour le stockage à -20°C

\*\*\* Les 20ul contiennent 0,1% de BSA.

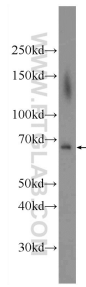
For technical support and original validation data for this product please contact:

T: 1 (888) 4PTGLAB (1-888-478-4522) (toll free in USA), or 1(312) 455-8498 (outside USA)

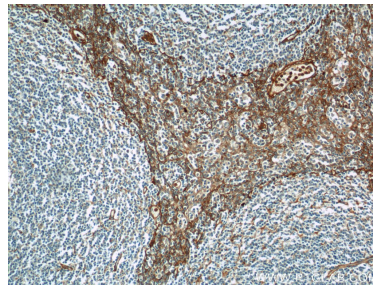
E: proteintech@ptglab.com  
W: ptglab.com

This product is exclusively available under Proteintech Group brand and is not available to purchase from any other manufacturer.

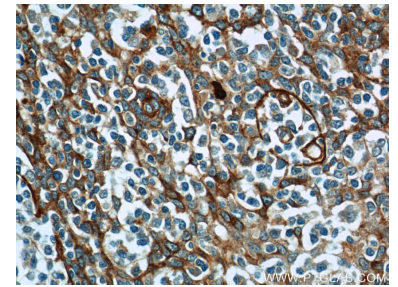
## Données de validation sélectionnées



BxPC-3 cells were subjected to SDS PAGE followed by western blot with 23778-1-AP (ADAM8 Antibody) at dilution of 1:600 incubated at room temperature for 1.5 hours.



Immunohistochemical analysis of paraffin-embedded human tonsillitis tissue slide using 23778-1-AP (ADAM8 Antibody) at dilution of 1:50 (under 10x lens).



Immunohistochemical analysis of paraffin-embedded human tonsillitis tissue slide using 23778-1-AP (ADAM8 Antibody) at dilution of 1:50 (under 40x lens).