

À des fins de recherche uniquement

# Anticorps Polyclonal de lapin anti-ADM2



Numéro de catalogue: 23781-1-AP

1 Publications

## Informations de base

Numéro de catalogue: 23781-1-AP	Numéro d'acquisition GenBank: BC012864	Méthode de purification: Purifié par affinité contre l'antigène
Taille: 150ul , Concentration: 1000 µg/ml by Nanodrop and 407 µg/ml by Bradford method using BSA as the standard;	Identification du gène (NCBI): 79924	Dilutions recommandées: IHC 1:50-1:500
Hôte: Lapin	Nom complet: adrenomedullin 2	
Isotype: IgG	MW calculé 16 kDa	
Immunogen Catalog Number: AG20548		

## Applications

Applications testées: IHC, ELISA	Contrôles positifs: IHC : tissu d'estomac humain, tissu cardiaque de souris, tissu d'estomac de souris
Demandes citées: IF	
Spécificité de l'espèce: Humain, souris	
Espèces citées: Humain	
<b>Remarque-IHC: il est suggéré de démasquer l'antigène avec un tampon de TE buffer pH 9,0; (*) A défaut, 'le démasquage de l'antigène peut être 'effectué avec un tampon citrate pH 6,0.</b>	

## Informations générales

ADM2 also named as adrenomedullin 2 or IMDS is a 148 amino-acid secreted protein, which belongs to adrenomedullin family of calcitonin-related peptide hormones and is expressed in the esophagus, stomach, jejunum, ileum, ileocecum, ascending colon, transverse colon, descending colon and rectum. ADM2 activates the cAMP-dependent pathway and may play a role in regulating gastrointestinal and cardiovascular bioactivities. ADM2 play a role in the regulation of peripheral tissues by calcitonin receptor-like receptor.

## Publications notables

Autrice	Pubmed ID	Journal	Application
Lifang Ye	35720354	Front Immunol	IF

## Stockage

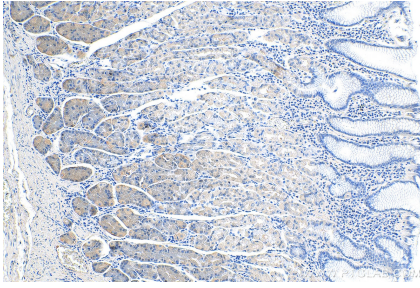
Stockage:  
Stocker à -20°C. Stable pendant un an après l'expédition.  
Tampon de stockage:  
PBS avec azoture de sodium à 0,02 % et glycérol à 50 % pH 7,3  
L'aliquotage n'est pas nécessaire pour le stockage à -20C

\*\*\* Les 20ul contiennent 0,1% de BSA.

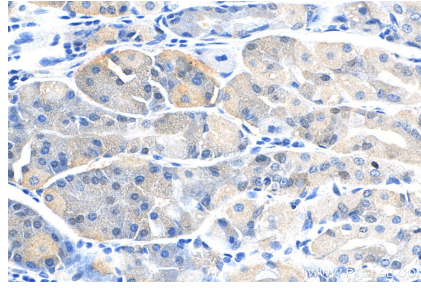
For technical support and original validation data for this product please contact:  
T: 1 (888) 4PTGLAB (1-888-478-4522) (toll free in USA), or 1(312) 455-8498 (outside USA)  
E: proteintech@ptglab.com  
W: ptglab.com

This product is exclusively available under Proteintech Group brand and is not available to purchase from any other manufacturer.

## Données de validation sélectionnées



Immunohistochemical analysis of paraffin-embedded human stomach tissue slide using 23781-1-AP (ADM2 antibody) at dilution of 1:200 (under 10x lens).



Immunohistochemical analysis of paraffin-embedded human stomach tissue slide using 23781-1-AP (ADM2 antibody) at dilution of 1:200 (under 40x lens).