

À des fins de recherche uniquement

Anticorps Polyclonal de lapin anti-ZG16B



Numéro de catalogue: 23803-1-AP

Informations de base

Numéro de catalogue: 23803-1-AP	Numéro d'acquisition GenBank: BC009722	Méthode de purification: Purifié par affinité contre l'antigène
Taille: 150ul , Concentration: 650 µg/ml by Nanodrop and 333 µg/ml by Bradford method using BSA as the standard;	Identification du gène (NCBI): 124220	Dilutions recommandées: WB 1:500-1:2000
Hôte: Lapin	Nom complet: zymogen granule protein 16 homolog B (rat)	
Isotype: IgG	MW calculé: 208 aa, 23 kDa	
Immunogen Catalog Number: AG20740	MW observés: 23 kDa	

Applications

Applications testées: WB, ELISA	Contrôles positifs: WB : échantillon d'urine humaine,
Spécificité de l'espèce: Humain	

Informations générales

Stockage

Stockage:
Stocker à -20°C. Stable pendant un an après l'expédition.
Tampon de stockage:
PBS avec azoture de sodium à 0,02 % et glycérol à 50 % pH 7,3
L'aliquotage n'est pas nécessaire pour le stockage à -20C

***** Les 20ul contiennent 0,1% de BSA.**

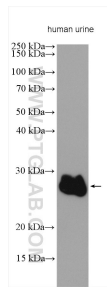
For technical support and original validation data for this product please contact:

T: 1 (888) 4PTGLAB (1-888-478-4522) (toll free in USA), or 1(312) 455-8498 (outside USA)

E: proteintech@ptglab.com
W: ptglab.com

This product is exclusively available under Proteintech Group brand and is not available to purchase from any other manufacturer.

Données de validation sélectionnées



human urine lysates were subjected to SDS PAGE followed by western blot with 23803-1-AP (ZG16B antibody) at dilution of 1:1000 incubated at room temperature for 1.5 hours.