

À des fins de recherche uniquement

# Anticorps Polyclonal de lapin anti-Caspase 9/p35/p10



Numéro de catalogue: 23821-1-AP

1 Publications

## Informations de base

Numéro de catalogue:

23821-1-AP

Taille:

150ul , Concentration: 487 µg/ml by Bradford method using BSA as the standard;

Hôte:

Lapin

Isotype:

IgG

Immunogen Catalog Number:

AG20813

Numéro d'acquisition GenBank:

BC002452

Identification du gène (NCBI):

842

Nom complet:

caspase 9, apoptosis-related cysteine peptidase

MW calculé

46 kDa

MW observés:

46 kDa

Méthode de purification:

Purification par affinité contre l'antigène

Dilutions recommandées:

WB 1:500-1:2000

IHC 1:20-1:200

IF 1:10-1:100

## Applications

Applications testées:

IF, IHC, WB, ELISA

Demandes citées:

WB

Spécificité de l'espèce:

Humain

Espèces citées:

souris

**Remarque-IHC: il est suggéré de démasquer l'antigène avec un tampon de TE buffer pH 9,0; (\*) A défaut, le démasquage de l'antigène peut être effectué avec un tampon citrate pH 6,0.**

Contrôles positifs:

WB : cellules HeLa,

IHC : tissu pancréatique humain, tissu cardiaque humain

IF : cellules HUVEC,

## Informations générales

Caspase 9, apoptosis-related cysteine protease (CASP9, synonyms: MCH6, APAF3, APAF-3, ICE-LAP6, CASPASE-9c) is a member of the cysteine-aspartic acid protease (caspase) family. Sequential activation of caspases plays a central role in the execution-phase of cell apoptosis. Caspases exist as inactive proenzymes which undergo proteolytic processing at conserved aspartic residues to produce 2 subunits, large and small, that dimerize to form the active enzyme. CASP9 is processed by caspase APAF1; this step is thought to be one of the earliest in the caspase activation cascade

## Publications notables

Autrice	Pubmed ID	Journal	Application
Chao Fu	25655087	J Cell Physiol	WB

## Stockage

Stockage:

Stocker à -20°C. Stable pendant un an après l'expédition.

Tampon de stockage:

PBS avec azoture de sodium à 0,02 % et glycérol à 50 % pH 7,3

L'aliquotage n'est pas nécessaire pour le stockage à -20C

\*\*\* Les 20ul contiennent 0,1% de BSA.

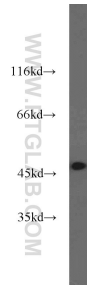
For technical support and original validation data for this product please contact:

T: 1 (888) 4PTGLAB (1-888-478-4522) (toll free in USA), or 1(312) 455-8498 (outside USA)

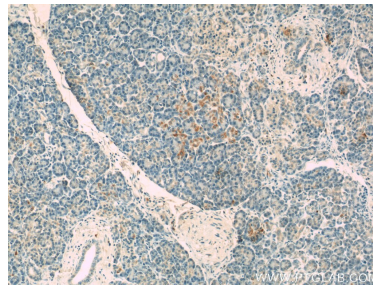
E: proteintech@ptglab.com  
W: ptglab.com

This product is exclusively available under Proteintech Group brand and is not available to purchase from any other manufacturer.

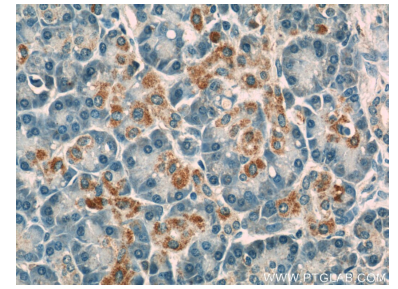
## Données de validation sélectionnées



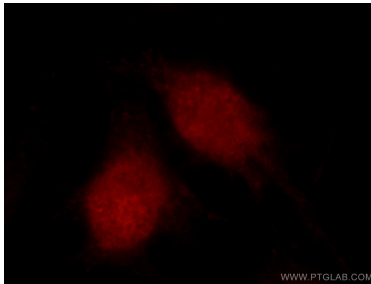
HeLa cells were subjected to SDS PAGE followed by western blot with 23821-1-AP (CASP9 antibody) at dilution of 1:1000 incubated at room temperature for 1.5 hours.



Immunohistochemical analysis of paraffin-embedded human pancreas slide using 23821-1-AP (CASP9 Antibody) at dilution of 1:50.



Immunohistochemical analysis of paraffin-embedded human pancreas slide using 23821-1-AP (CASP9 Antibody) at dilution of 1:50.



Immunofluorescent analysis of HUVEC cells using 23821-1-AP (Caspase 9/p35/p10 antibody) at dilution of 1:25 and Rhodamine-Goat anti-Rabbit IgG.