

À des fins de recherche uniquement

Anticorps Polyclonal de lapin anti-RSRC1



Numéro de catalogue: 23826-1-AP

Phare

1 Publications

Informations de base

Numéro de catalogue: 23826-1-AP	Numéro d'acquisition GenBank: BC006982	Méthode de purification: Purifié par affinité contre l'antigène
Taille: 150ul, Concentration: 1000 µg/ml by Nanodrop and 667 µg/ml by Bradford method using BSA as the standard;	Identification du gène (NCBI): 51319	Dilutions recommandées: WB 1:500-1:3000 IHC 1:20-1:200 IF 1:20-1:200
Hôte: Lapin	Nom complet: arginine/serine-rich coiled-coil 1	
Isotype: IgG	MW calculé 334 aa, 39 kDa	
Immunogen Catalog Number: AG20604	MW observés: 38 kDa, 50 kDa	

Applications

Applications testées:

IF, IHC, WB, ELISA

Demandes citées:

IHC, WB

Spécificité de l'espèce:

Humain

Espèces citées:

Humain

Remarque-IHC: il est suggéré de démasquer l'antigène avec un tampon de TE buffer pH 9,0; (*) A défaut, le démasquage de l'antigène peut être effectué avec un tampon citrate pH 6,0.

Contrôles positifs:

WB : cellules HeLa, cellules HepG2

IHC : tissu d'intestin grêle humain, tissu de cancer du foie humain

IF : cellules HepG2,

Informations générales

RSRC1, also named as SRRP53, is a novel SR-related protein of an apparent molecular mass of 53 kDa (45-53 kDa). It is isolated in a gene trap screen that identifies proteins which localize to the nuclear speckles. RSRC1 plays a role in pre-mRNA splicing and constitutive.

Publications notables

Autrice	Pubmed ID	Journal	Application
Shijun Yu	31257492	Mol Med Rep	WB, IHC

Stockage

Stockage:

Stocker à -20°C. Stable pendant un an après l'expédition.

Tampon de stockage:

PBS avec azote de sodium à 0,02 % et glycérol à 50 % pH 7,3

L'aliquotage n'est pas nécessaire pour le stockage à -20°C

*** Les 20ul contiennent 0,1% de BSA.

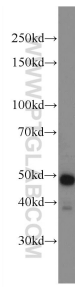
For technical support and original validation data for this product please contact:

T: 1 (888) 4PTGLAB (1-888-478-4522) (toll free in USA), or 1(312) 455-8498 (outside USA)

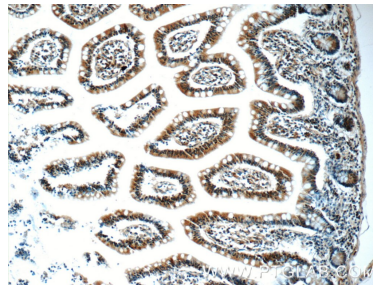
E: proteintech@ptglab.com
W: ptglab.com

This product is exclusively available under Proteintech Group brand and is not available to purchase from any other manufacturer.

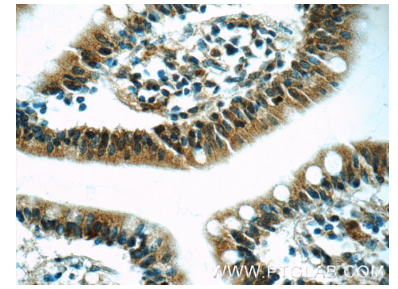
Données de validation sélectionnées



HeLa cells were subjected to SDS PAGE followed by western blot with 23826-1-AP (RSRC1 Antibody) at dilution of 1:1500 incubated at room temperature for 1.5 hours.



Immunohistochemical analysis of paraffin-embedded human small intestine tissue slide using 23826-1-AP (RSRC1 Antibody) at dilution of 1:50 (under 10x lens).



Immunohistochemical analysis of paraffin-embedded human small intestine tissue slide using 23826-1-AP (RSRC1 Antibody) at dilution of 1:50 (under 40x lens).