

À des fins de recherche uniquement

Anticorps Polyclonal de lapin anti-LYRM7



Numéro de catalogue: 23833-1-AP

Informations de base

Numéro de catalogue: 23833-1-AP	Numéro d'acquisition GenBank: BC047079	Méthode de purification: Purifié par affinité contre l'antigène
Taille: 150ul , Concentration: 700 µg/ml by Nanodrop and 340 µg/ml by Bradford method using BSA as the standard;	Identification du gène (NCBI): 90624	Dilutions recommandées: IHC 1:20-1:200 IF 1:10-1:100
Hôte: Lapin	Nom complet: Lyrm7 homolog (mouse)	
Isotype: IgG	MW calculé 104 aa, 12 kDa	
Immunogen Catalog Number: AG20696		

Applications

Applications testées:
FC, IF, IHC, ELISA

Spécificité de l'espèce:
Humain

Remarque-IHC: il est suggéré de démasquer l'antigène avec un tampon de TE buffer pH 9,0; (*) À défaut, le démasquage de l'antigène peut être effectué avec un tampon citrate pH 6,0.

Contrôles positifs:

IHC : tissu hépatique humain, tissu de cirrhose hépatique humaine, tissu rénal humain

IF : cellules HepG2,

Informations générales

Stockage

Stockage:
Stocker à -20°C. Stable pendant un an après l'expédition.

Tampon de stockage:
PBS avec azoture de sodium à 0,02 % et glycérol à 50 % pH 7,3

L'aliquotage n'est pas nécessaire pour le stockage à -20C

*** Les 20ul contiennent 0,1% de BSA.

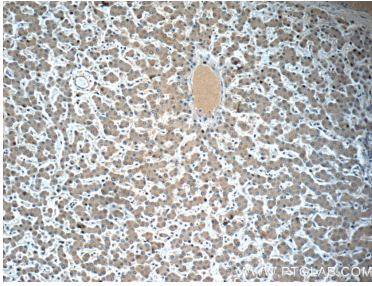
For technical support and original validation data for this product please contact:

T: 1 (888) 4PTGLAB (1-888-478-4522) (toll free in USA), or 1(312) 455-8498 (outside USA)

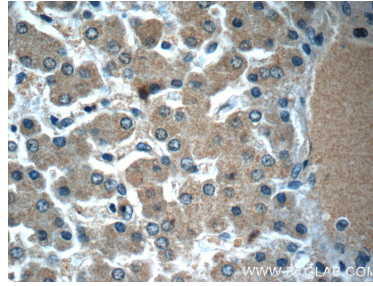
E: proteintech@ptglab.com
W: ptglab.com

This product is exclusively available under Proteintech Group brand and is not available to purchase from any other manufacturer.

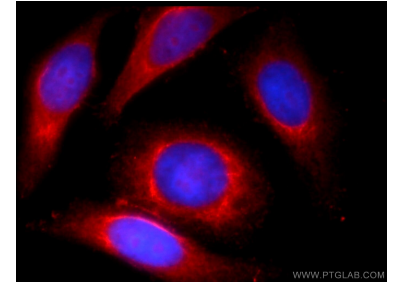
Données de validation sélectionnées



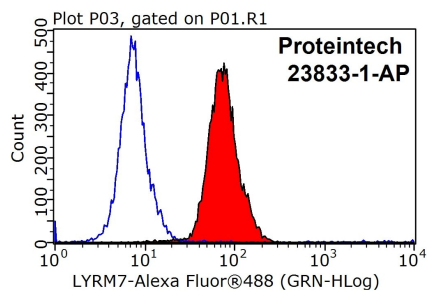
Immunohistochemical analysis of paraffin-embedded human liver slide using 23833-1-AP (LYRM7 Antibody) at dilution of 1:50 (under 10x lens).



Immunohistochemical analysis of paraffin-embedded human liver slide using 23833-1-AP (LYRM7 Antibody) at dilution of 1:50 (under 40x lens).



Immunofluorescent analysis of HepG2 cells using 23833-1-AP (LYRM7 antibody) at dilution of 1:25 and Rhodamine-Goat anti-Rabbit IgG.



1X10⁶ HepG2 cells were stained with .2ug LYRM7 antibody (23833-1-AP, red) and control antibody (blue). Fixed with 90% MeOH blocked with 3% BSA (30 min). Alexa Fluor 488-conjugated AffiniPure Goat Anti-Rabbit IgG(H+L) with dilution 1:1000.