

À des fins de recherche uniquement

# Anticorps Polyclonal de lapin anti-ANXA2R



Numéro de catalogue: 23838-1-AP

1 Publications

## Informations de base

<b>Numéro de catalogue:</b> 23838-1-AP	<b>Numéro d'acquisition GenBank:</b> BC067873	<b>Méthode de purification:</b> Purifié par affinité contre l'antigène
<b>Taille:</b> 150ul , Concentration: 550 µg/ml by Nanodrop and 293 µg/ml by Bradford method using BSA as the standard;	<b>Identification du gène (NCBI):</b> 389289	<b>Dilutions recommandées:</b> IHC 1:20-1:200
<b>Hôte:</b> Lapin	<b>Nom complet:</b> chromosome 5 open reading frame 39	
<b>Isotype:</b> IgG	<b>MW calculé</b> 193 aa, 22 kDa	
<b>Immunogen Catalog Number:</b> AG20807		

## Applications

<b>Applications testées:</b> IHC, ELISA	<b>Contrôles positifs:</b> IHC : tissu de cancer de la prostate humain, tissu cérébral humain
<b>Demandes citées:</b> WB	
<b>Spécificité de l'espèce:</b> Humain	
<b>Espèces citées:</b> Humain	
<b>Remarque-IHC: il est suggéré de démasquer l'antigène avec un tampon de TE buffer pH 9,0; (*) À défaut, le démasquage de l'antigène peut être effectué avec un tampon citrate pH 6,0.</b>	

## Informations générales

### Publications notables

Autrice	Pubmed ID	Journal	Application
Ranran Sun	33008587	Biochem Biophys Res Commun	WB

## Stockage

**Stockage:**  
Stocker à -20°C. Stable pendant un an après l'expédition.  
**Tampon de stockage:**  
PBS avec azoture de sodium à 0,02 % et glycérol à 50 % pH 7,3  
L'aliquotage n'est pas nécessaire pour le stockage à -20C

\*\*\* Les 20ul contiennent 0,1% de BSA.

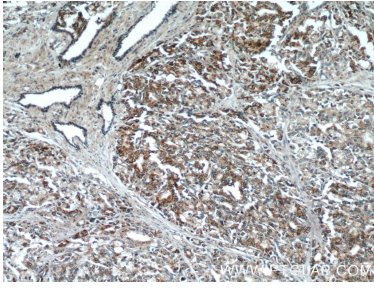
For technical support and original validation data for this product please contact:

T: 1 (888) 4PTGLAB (1-888-478-4522) (toll free in USA), or 1(312) 455-8498 (outside USA)

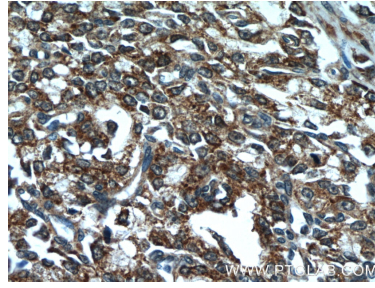
E: [proteintech@ptglab.com](mailto:proteintech@ptglab.com)  
W: [ptglab.com](http://ptglab.com)

This product is exclusively available under Proteintech Group brand and is not available to purchase from any other manufacturer.

## Données de validation sélectionnées



Immunohistochemical analysis of paraffin-embedded human prostate cancer tissue slide using 23838-1-AP (ANXA2R antibody at dilution of 1:50) (under 10x lens).



Immunohistochemical analysis of paraffin-embedded human prostate cancer tissue slide using 23838-1-AP (ANXA2R antibody at dilution of 1:50) (under 40x lens).