

À des fins de recherche uniquement

Anticorps Polyclonal de lapin anti-CLIP1



Numéro de catalogue: 23839-1-AP

4 Publications

Informations de base

Numéro de catalogue:

23839-1-AP

Taille:

150ul, Concentration: 1300 µg/ml by Nanodrop and 513 µg/ml by Bradford method using BSA as the standard;

Hôte:

Lapin

Isotype:

IgG

Immunogen Catalog Number:

AG20811

Numéro d'acquisition GenBank:

BC126305

Identification du gène (NCBI):

6249

Nom complet:

CAP-GLY domain containing linker protein 1

MW calculé

1438 aa, 162 kDa

MW observés:

160-170 kDa, 135 kDa

Méthode de purification:

Purifié par affinité contre l'antigène

Dilutions recommandées:

WB 1:1000-1:4000

IP 0.5-4.0 µg for IP and 1:1000-1:4000 for WB

IF 1:20-1:200

Applications

Applications testées:

IF, IP, WB, ELISA

Demandes citées:

IF, WB

Spécificité de l'espèce:

Humain, rat, souris

Espèces citées:

Humain, souris

Contrôles positifs:

WB : cellules HeLa, cellules HEK-293, cellules MCF-7, cellules U-937, tissu rénal de rat, tissu rénal de souris

IP : cellules HeLa,

IF : cellules HeLa,

Informations générales

Publications notables

Autrice	Pubmed ID	Journal	Application
Yunfeng Hu	36209218	Cell Death Dis	WB
Tianyu Wu	36395215	Science	IF
Jingjing Zhang	35547804	Front Cell Dev Biol	WB

Stockage

Stockage:

Stocker à -20°C. Stable pendant un an après l'expédition.

Tampon de stockage:

PBS avec azoture de sodium à 0,02 % et glycérol à 50 % pH 7,3

L'aliquotage n'est pas nécessaire pour le stockage à -20C

*** Les 20ul contiennent 0,1% de BSA.

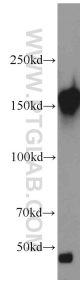
For technical support and original validation data for this product please contact:

T: 1 (888) 4PTGLAB (1-888-478-4522) (toll free in USA), or 1(312) 455-8498 (outside USA)

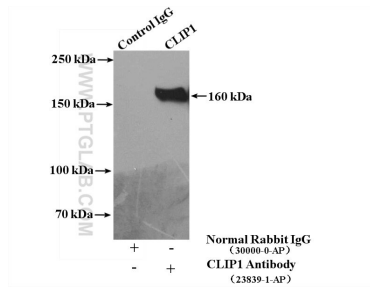
E: proteintech@ptglab.com
W: ptglab.com

This product is exclusively available under Proteintech Group brand and is not available to purchase from any other manufacturer.

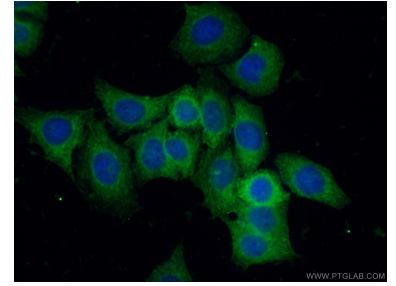
Données de validation sélectionnées



HeLa cells were subjected to SDS PAGE followed by western blot with 23839-1-AP (CLIP1 antibody) at dilution of 1:2000 incubated at room temperature for 1.5 hours.



IP Result of anti-CLIP1 (IP:23839-1-AP, 4ug; Detection:23839-1-AP 1:2000) with HeLa cells lysate 2400ug.



Immunofluorescent analysis of (-20°C Ethanol) fixed HeLa cells using 23839-1-AP (CLIP1 antibody) at dilution of 1:100 and Alexa Fluor 488-conjugated AffiniPure Goat Anti-Rabbit IgG(H+L).