

À des fins de recherche uniquement

Anticorps Polyclonal de lapin anti-Cathepsin G



Numéro de catalogue: 23840-1-AP

3 Publications

Informations de base

Numéro de catalogue:

23840-1-AP

Numéro d'acquisition GenBank:

BC014460

Méthode de purification:

Purification par affinité contre l'antigène

Taille:

150ul, Concentration: 750 µg/ml by Nanodrop and 440 µg/ml by Bradford method using BSA as the standard;

Identification du gène (NCBI):

1511

Dilutions recommandées:

WB 1:500-1:1000

Hôte:

Lapin

Nom complet:

cathepsin G

MW calculé

29 kDa

Isotype:

IgG

MW observés:

29 kDa, 35 kDa

Immunogen Catalog Number:

AG20818

Applications

Applications testées:

WB, ELISA

Contrôles positifs:

WB : cellules MCF-7, cellules MDA-MB-453s

Demandes citées:

WB

Spécificité de l'espèce:

Humain

Espèces citées:

Humain

Informations générales

CTSG(Cathepsin G) is also named as CTLA, CG, MGC23078, Catg and belongs to the peptidase S1 family. It may participate in the killing and digestion of engulfed pathogens, and in connective tissue remodeling at sites of inflammation. CTSG may also play a role in the progression to heart failure by activating angiotensin II, leading to detrimental effects on the heart. The full length protein contains 255 amino acid and has a signal peptide, a propeptide and a glycosylation site.

Publications notables

Autrice	Pubmed ID	Journal	Application
Yun Chen	35935989	Front Immunol	WB
Yansen Xíao	33450198	Cancer Cell	WB
Caroline Schoenherr	31826021	PLoS One	

Stockage

Stockage:

Stocker à -20°C. Stable pendant un an après l'expédition.

Tampon de stockage:

PBS avec azoture de sodium à 0,02 % et glycérol à 50 % pH 7,3

L'aliquotage n'est pas nécessaire pour le stockage à -20C

*** Les 20ul contiennent 0,1% de BSA.

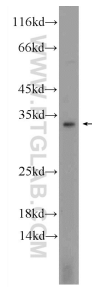
For technical support and original validation data for this product please contact:

T: 1 (888) 4PTGLAB (1-888-478-4522) (toll free in USA), or 1(312) 455-8498 (outside USA)

E: proteintech@ptglab.com
W: ptglab.com

This product is exclusively available under Proteintech Group brand and is not available to purchase from any other manufacturer.

Données de validation sélectionnées



MCF-7 cells were subjected to SDS PAGE followed by western blot with 23840-1-AP (Cathepsin G antibody at dilution of 1:600 incubated at room temperature for 1.5 hours.