

À des fins de recherche uniquement

# Anticorps Polyclonal de lapin anti-IER2



Numéro de catalogue: 23849-1-AP

2 Publications

## Informations de base

Numéro de catalogue:

23849-1-AP

Numéro d'acquisition GenBank:

BC072432

Méthode de purification:

Purifié par affinité contre l'antigène

Taille:

150ul, Concentration: 550 µg/ml by Nanodrop and 280 µg/ml by Bradford method using BSA as the standard;

Identification du gène (NCBI):

9592

Dilutions recommandées:

IHC 1:50-1:500

Hôte:

Lapin

Nom complet:

immediate early response 2

MW calculé

223 aa, 24 kDa

Isotype:

IgG

Immunogen Catalog Number:

AG20869

## Applications

Applications testées:

IHC, ELISA

Contrôles positifs:

IHC : tissu hépatique humain, tissu rénal humain

Demandes citées:

WB

Spécificité de l'espèce:

Humain

Espèces citées:

Humain

**Remarque-IHC: il est suggéré de démasquer l'antigène avec un tampon de TE buffer pH 9,0; (\*) A défaut, 'le démasquage de l'antigène peut être 'effectué avec un tampon citrate pH 6,0.**

## Informations générales

Ier2 (also called ETR101, Pip92, 3CH92 and CHX1, hereafter referred to as Ier2, regardless of species) is an immediate early gene (PMID: 2678945) that was originally found to be upregulated in fibroblasts upon their activation (PMID: 3841511). Immediate early genes are a group of genes that are rapidly induced in quiescent cells by proliferation- and migration-inducing stimuli. Ier2 may have a role in tumor cell motility and metastasis (PMID: 22120713).

## Publications notables

Autrice	Pubmed ID	Journal	Application
Kuriko Doi	36047562	FEBS J	WB
Takumi Ueda	30599213	Cell Signal	WB

## Stockage

Stockage:

Stocker à -20°C. Stable pendant un an après l'expédition.

Tampon de stockage:

PBS avec azoture de sodium à 0,02 % et glycérol à 50 % pH 7,3

L'aliquotage n'est pas nécessaire pour le stockage à -20C

\*\*\* Les 20ul contiennent 0,1% de BSA.

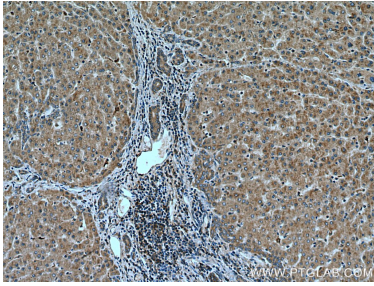
For technical support and original validation data for this product please contact:

T: 1 (888) 4PTGLAB (1-888-478-4522) (toll free in USA), or 1(312) 455-8498 (outside USA)

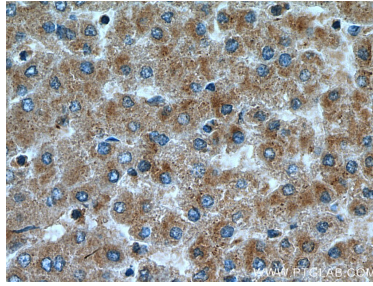
E: proteintech@ptglab.com  
W: ptglab.com

This product is exclusively available under Proteintech Group brand and is not available to purchase from any other manufacturer.

## Données de validation sélectionnées



Immunohistochemical analysis of paraffin-embedded human liver tissue slide using 23849-1-AP (IER2 antibody) at dilution of 1:200 (under 10x lens). Heat mediated antigen retrieval with Tris-EDTA buffer (pH 9.0).



Immunohistochemical analysis of paraffin-embedded human liver tissue slide using 23849-1-AP (IER2 antibody) at dilution of 1:200 (under 40x lens). Heat mediated antigen retrieval with Tris-EDTA buffer (pH 9.0).