

À des fins de recherche uniquement

Anticorps Polyclonal de lapin anti-GPR83



Numéro de catalogue: 23850-1-AP

Informations de base

Numéro de catalogue:
23850-1-AP

Taille:
150ul, Concentration: 800 µg/ml by
Nanodrop and 553 µg/ml by Bradford
method using BSA as the standard;

Hôte:
Lapin

Isotype:
IgG

Immunogen Catalog Number:
AG20873

Numéro d'acquisition GenBank:
BC067473

Identification du gène (NCBI):
10888

Nom complet:
G protein-coupled receptor 83

MW calculé
423 aa, 48 kDa

MW observés:
48-55 kDa

Méthode de purification:
Purification par affinité contre
l'antigène

Dilutions recommandées:
WB 1:500-1:2000

Applications

Applications testées:
WB, ELISA

Spécificité de l'espèce:
Humain

Contrôles positifs:

WB : tissu cérébral humain,

Informations générales

Stockage

Stockage:

Stocker à -20°C. Stable pendant un an après l'expédition.

Tampon de stockage:

PBS avec azote de sodium à 0,02 % et glycérol à 50 % pH 7,3

L'aliquotage n'est pas nécessaire pour le stockage à -20C

*** Les 20ul contiennent 0,1% de BSA.

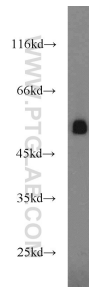
For technical support and original validation data for this product please contact:

T: 1 (888) 4PTGLAB (1-888-478-4522) (toll free
in USA), or 1(312) 455-8498 (outside USA)

E: proteintech@ptglab.com
W: ptglab.com

This product is exclusively available under Proteintech Group brand and is not available to purchase from any other manufacturer.

Données de validation sélectionnées



human brain tissue were subjected to SDS PAGE followed by western blot with 23850-1-AP (GPR83 antibody) at dilution of 1:1000 incubated at room temperature for 1.5 hours.