

À des fins de recherche uniquement

# Anticorps Polyclonal de lapin anti-BCHE



Numéro de catalogue: 23854-1-AP

2 Publications

## Informations de base

Numéro de catalogue:

23854-1-AP

Numéro d'acquisition GenBank:

BC008396

Méthode de purification:

Purifié par affinité contre l'antigène

Taille:

150ul, Concentration: 1000 µg/ml by Nanodrop and 413 µg/ml by Bradford method using BSA as the standard;

Identification du gène (NCBI):

590  
Nom complet:  
butyrylcholinesterase

Dilutions recommandées:

WB 1:500-1:1000  
IHC 1:20-1:200  
IF 1:20-1:200

Hôte:

Lapin

MW calculé

602 aa, 68 kDa

Isotype:

IgG

MW observés:

85-90 kDa

Immunogen Catalog Number:

AG20888

## Applications

Applications testées:

IF, IHC, WB, ELISA

Demandes citées:

IF, WB

Spécificité de l'espèce:

Humain

Espèces citées:

Chèvre, Humain

**Remarque-IHC: il est suggéré de démasquer l'antigène avec un tampon de TE buffer pH 9,0; (\*) A défaut, 'le démasquage de l'antigène peut être 'effectué avec un tampon citrate pH 6,0.**

Contrôles positifs:

WB : cellules HeLa, cellules HEK-293

IHC : tissu hépatique humain,

IF : cellules HeLa,

## Informations générales

BCHE(butyrylcholinesterase) is an enzyme expressed in most human tissues. It may have a greater role in cholinergic transmission than previously surmised, making BChE inhibition an important therapeutic goal in Alzheimer's disease(PMID:11848688). BCHE is also named as CHE1 and belongs to the type-B carboxylesterase/lipase family. This is a glycoprotein with the molecular weight from 68 kDa to 90 kDa.

## Publications notables

Autrice	Pubmed ID	Journal	Application
Yuanyuan Li	30899600	Nat Biomed Eng	WB
Jia-Hao Wang	37508483	Cells	WB,IF

## Stockage

Stockage:

Stocker à -20°C. Stable pendant un an après l'expédition.

Tampon de stockage:

PBS avec azoture de sodium à 0,02 % et glycérol à 50 % pH 7,3

L'aliquotage n'est pas nécessaire pour le stockage à -20C

\*\*\* Les 20ul contiennent 0,1% de BSA.

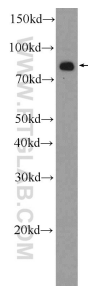
For technical support and original validation data for this product please contact:

T: 1 (888) 4PTGLAB (1-888-478-4522) (toll free in USA), or 1(312) 455-8498 (outside USA)

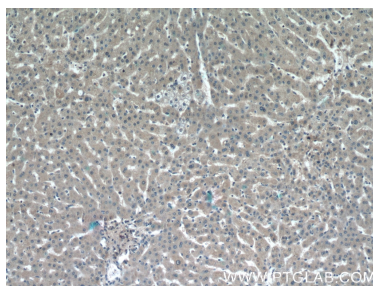
E: proteintech@ptglab.com  
W: ptglab.com

This product is exclusively available under Proteintech Group brand and is not available to purchase from any other manufacturer.

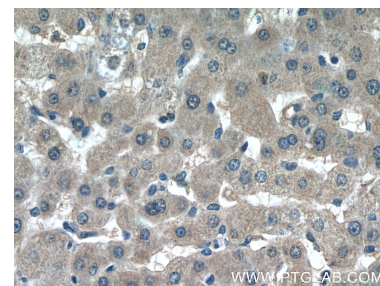
## Données de validation sélectionnées



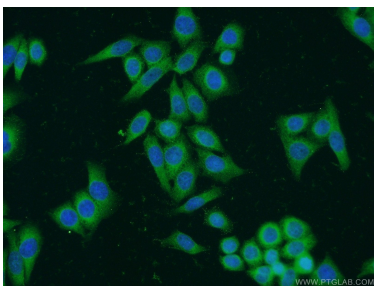
HeLa cells were subjected to SDS PAGE followed by western blot with 23854-1-AP (BCHE Antibody) at dilution of 1:600 incubated at room temperature for 1.5 hours.



Immunohistochemical analysis of paraffin-embedded human liver tissue slide using 23854-1-AP (BCHE Antibody) at dilution of 1:50 (under 10x lens).



Immunohistochemical analysis of paraffin-embedded human liver tissue slide using 23854-1-AP (BCHE Antibody) at dilution of 1:50 (under 40x lens).



Immunofluorescent analysis of HeLa cells using 23854-1-AP (BCHE antibody) at dilution of 1:50 and Alexa Fluor 488-conjugated AffiniPure Goat Anti-Rabbit IgG(H+L).