

À des fins de recherche uniquement

Anticorps Polyclonal de lapin anti-PRRX2



Numéro de catalogue: 23869-1-AP

1 Publications

Informations de base

Numéro de catalogue:
23869-1-AP

Taille:
150ul , Concentration: 800 µg/ml by Nanodrop and 327 µg/ml by Bradford method using BSA as the standard;

Hôte:
Lapin

Isotype:
IgG

Immunogen Catalog Number:
AG20917

Numéro d'acquisition GenBank:
BC014645

Identification du gène (NCBI):
51450

Nom complet:
paired related homeobox 2

MW calculé
253 aa, 27 kDa

MW observés:
27-34 kDa

Méthode de purification:

Purifié par affinité contre l'antigène

Dilutions recommandées:

WB 1:500-1:1000
IP 0.5-4.0 ug for IP and 1:500-1:1000 for WB

Applications

Applications testées:
IP, WB, ELISA

Demandes citées:
WB

Spécificité de l'espèce:
Humain, souris

Espèces citées:
Humain

Contrôles positifs:

WB : tissu cérébral de souris,

IP : tissu cérébral de souris,

Informations générales

Publications notables

Autrice	Pubmed ID	Journal	Application
Yaqi Li	34350181	Front Cell Dev Biol	WB

Stockage

Stockage:

Stocker à -20°C. Stable pendant un an après l'expédition.

Tampon de stockage:

PBS avec azoture de sodium à 0,02 % et glycérol à 50 % pH 7,3

L'aliquotage n'est pas nécessaire pour le stockage à -20C

*** Les 20ul contiennent 0,1% de BSA.

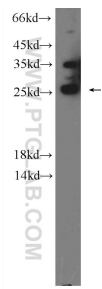
For technical support and original validation data for this product please contact:

T: 1 (888) 4PTGLAB (1-888-478-4522) (toll free in USA), or 1(312) 455-8498 (outside USA)

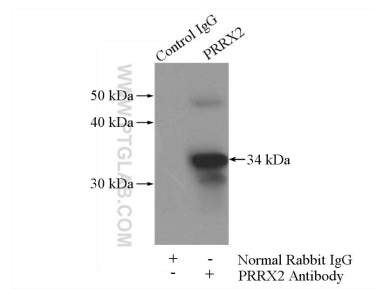
E: proteintech@ptglab.com
W: ptglab.com

This product is exclusively available under Proteintech Group brand and is not available to purchase from any other manufacturer.

Données de validation sélectionnées



mouse brain tissue were subjected to SDS PAGE followed by western blot with 23869-1-AP (PRRX2 Antibody) at dilution of 1:600 incubated at room temperature for 1.5 hours.



IP Result of anti-PRRX2 (IP:23869-1-AP, 4ug; Detection:23869-1-AP 1:500) with mouse brain tissue lysate 3440ug.