

À des fins de recherche uniquement

Anticorps Polyclonal de lapin anti-PPP2R5E



Numéro de catalogue: 23885-1-AP

Informations de base

Numéro de catalogue: 23885-1-AP	Numéro d'acquisition GenBank: BC092477	Méthode de purification: Purifié par affinité contre l'antigène
Taille: 150ul, Concentration: 500 µg/ml by Nanodrop and 340 µg/ml by Bradford method using BSA as the standard;	Identification du gène (NCBI): 5529	Dilutions recommandées: WB 1:500-1:2000 IHC 1:20-1:200 IF 1:20-1:200
Hôte: Lapin	Nom complet: protein phosphatase 2, regulatory subunit B', epsilon isoform	
Isotype: IgG	MW calculé: 467 aa, 55 kDa	
Immunogen Catalog Number: AG20891	MW observés: 51 kDa	

Applications

Applications testées:
IF, IHC, WB, ELISA

Spécificité de l'espèce:
Humain

Remarque-IHC: *il est suggéré de démasquer l'antigène avec un tampon de **TE buffer pH 9.0**; (*) À défaut, 'le démasquage de l'antigène peut être 'effectué avec un tampon citrate pH 6,0.*

Contrôles positifs:

WB : cellules HeLa,

IHC : tissu de cancer du col de l'utérus humain,

IF : cellules HeLa,

Informations générales

Stockage

Stockage:

Stocker à -20°C. Stable pendant un an après l'expédition.

Tampon de stockage:

PBS avec azoture de sodium à 0,02 % et glycérol à 50 % pH 7,3

L'aliquotage n'est pas nécessaire pour le stockage à -20C

***** Les 20ul contiennent 0,1% de BSA.**

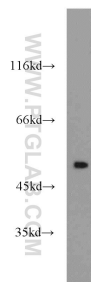
For technical support and original validation data for this product please contact:

T: 1 (888) 4PTGLAB (1-888-478-4522) (toll free in USA), or 1(312) 455-8498 (outside USA)

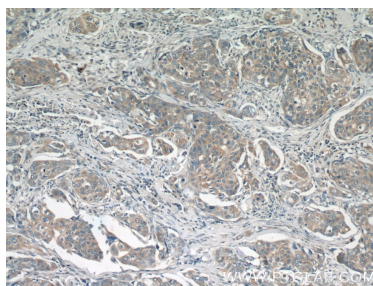
E: proteintech@ptglab.com
W: ptglab.com

This product is exclusively available under Proteintech Group brand and is not available to purchase from any other manufacturer.

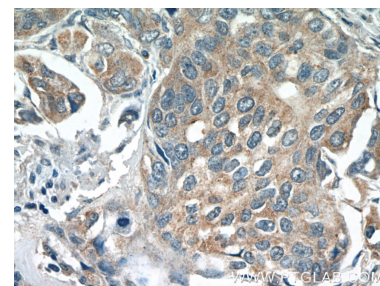
Données de validation sélectionnées



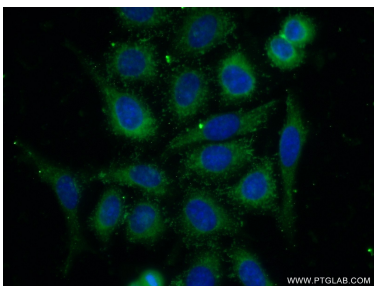
HeLa cells were subjected to SDS PAGE followed by western blot with 23885-1-AP (PPP2R5E antibody) at dilution of 1:1000 incubated at room temperature for 1.5 hours.



Immunohistochemical analysis of paraffin-embedded human cervical cancer tissue slide using 23885-1-AP (PPP2R5E Antibody) at dilution of 1:50 (under 10x lens).



Immunohistochemical analysis of paraffin-embedded human cervical cancer tissue slide using 23885-1-AP (PPP2R5E Antibody) at dilution of 1:50 (under 40x lens).



Immunofluorescent analysis of (-20°C Ethanol) fixed HeLa cells using 23885-1-AP (PPP2R5E antibody) at dilution of 1:50 and Alexa Fluor 488-conjugated AffiniPure Goat Anti-Rabbit IgG(H+L).