

À des fins de recherche uniquement

Anticorps Polyclonal de lapin anti-ODF2L



Numéro de catalogue: 23887-1-AP

Phare

2 Publications

Informations de base

Numéro de catalogue:
23887-1-AP

Taille:
150ul, Concentration: 400 µg/ml by Nanodrop and 247 µg/ml by Bradford method using BSA as the standard;

Hôte:
Lapin

Isotype:
IgG

Immunogen Catalog Number:
AG20897

Numéro d'acquisition GenBank:
BC009779

Identification du gène (NCBI):
57489

Nom complet:
outer dense fiber of sperm tails 2-like

MW calculé
513 aa, 60 kDa

MW observés:
60-74 kDa

Méthode de purification:
Purifié par affinité contre l'antigène

Dilutions recommandées:
WB 1:500-1:3000

Applications

Applications testées:
WB, ELISA

Demandes citées:
IF, WB

Spécificité de l'espèce:
Humain, rat, souris

Espèces citées:
Humain

Contrôles positifs:

WB : cellules HEK-293, tissu rénal de rat, tissu rénal de souris

Informations générales

ODF2L, also named as KIAA1229, has many isoforms with MW 60-80 kDa. The function of ODF2L (Outer dense fiber protein 2-like) remains largely unknown.

Publications notables

Autrice	Pubmed ID	Journal	Application
Jie Li	36378528	J Clin Invest	WB
Paul de Saram	28775150	J Cell Sci	WB,IF

Stockage

Stockage:
Stocker à -20°C. Stable pendant un an après l'expédition.

Tampon de stockage:
PBS avec azoture de sodium à 0,02 % et glycérol à 50 % pH 7,3
L'aliquotage n'est pas nécessaire pour le stockage à -20C

*** Les 20ul contiennent 0,1% de BSA.

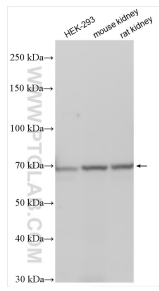
For technical support and original validation data for this product please contact:

T: 1 (888) 4PTGLAB (1-888-478-4522) (toll free in USA), or 1(312) 455-8498 (outside USA)

E: proteintech@ptglab.com
W: ptglab.com

This product is exclusively available under Proteintech Group brand and is not available to purchase from any other manufacturer.

Données de validation sélectionnées



Various lysates were subjected to SDS PAGE followed by western blot with 23887-1-AP (ODF2L antibody) at dilution of 1:1500 incubated at room temperature for 1.5 hours.