

À des fins de recherche uniquement

# Anticorps Polyclonal de lapin anti-ATAD2



Numéro de catalogue: 23894-1-AP

Phare

5 Publications

## Informations de base

Numéro de catalogue:

23894-1-AP

Taille:

150ul, Concentration: 500 µg/ml by Nanodrop and 300 µg/ml by Bradford method using BSA as the standard;

Hôte:

Lapin

Isotype:

IgG

Immunogen Catalog Number:

AG20947

Numéro d'acquisition GenBank:

BC113656

Identification du gène (NCBI):

29028

Nom complet:

ATPase family, AAA domain containing 2

MW calculé

1390 aa, 159 kDa

MW observés:

159 kDa

Méthode de purification:

Purification par affinité contre l'antigène

Dilutions recommandées:

WB 1:500-1:1000

IP 0.5-4.0 ug for IP and 1:500-1:1000 for WB

IF 1:50-1:500

## Applications

Applications testées:

IF, IP, WB, ELISA

Demandes citées:

IF, IP, WB

Spécificité de l'espèce:

Humain

Espèces citées:

Humain

Contrôles positifs:

WB : cellules HeLa,

IP : cellules HeLa,

IF : cellules HeLa,

## Informations générales

ATAD2 is one of them encoding a conserved factor harbouring an AAA type ATPase domain and a bromodomain. ATAD2 controls chromatin dynamics, genome transcriptional activities and apoptotic cell response. This protein has 2 isoforms produced by alternative splicing.

## Publications notables

Autrice	Pubmed ID	Journal	Application
Shalabh Shukla	36404917	iScience	WB
Vanesa Alvarez	36680776	Cell Rep	
Yalin Tong	35085891	Biochem Biophys Res Commun	WB,IP

## Stockage

Stockage:

Stocker à -20°C. Stable pendant un an après l'expédition.

Tampon de stockage:

PBS avec azoture de sodium à 0,02 % et glycérol à 50 % pH 7,3

L'aliquotage n'est pas nécessaire pour le stockage à -20C

\*\*\* Les 20ul contiennent 0,1% de BSA.

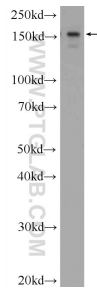
For technical support and original validation data for this product please contact:

T: 1 (888) 4PTGLAB (1-888-478-4522) (toll free in USA), or 1(312) 455-8498 (outside USA)

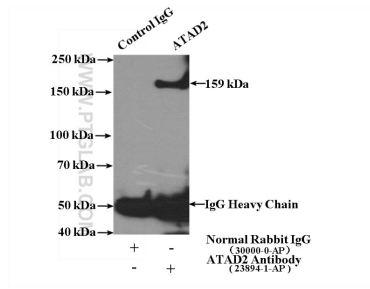
E: proteintech@ptglab.com  
W: ptglab.com

This product is exclusively available under Proteintech Group brand and is not available to purchase from any other manufacturer.

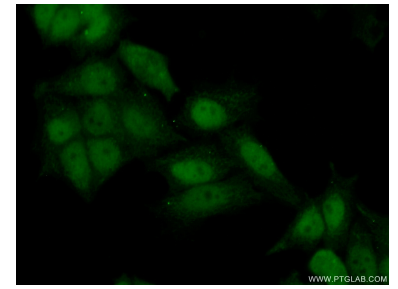
## Données de validation sélectionnées



HeLa cells were subjected to SDS PAGE followed by western blot with 23894-1-AP (ATAD2 Antibody) at dilution of 1:600 incubated at room temperature for 1.5 hours.



IP Result of anti-ATAD2 (IP:23894-1-AP, 4ug; Detection:23894-1-AP 1:500) with HeLa cells lysate 3200ug.



Immunofluorescent analysis of (10% Formaldehyde) fixed HeLa cells using 23894-1-AP (ATAD2 antibody) at dilution of 1:50 and Alexa Fluor 488-conjugated AffiniPure Goat Anti-Rabbit IgG(H+L).