

À des fins de recherche uniquement

Anticorps Polyclonal de lapin anti-SOLO



Numéro de catalogue: 23911-1-AP

Informations de base

Numéro de catalogue:

23911-1-AP

Taille:

150ul, Concentration: 400 µg/ml by Nanodrop and 200 µg/ml by Bradford method using BSA as the standard;

Hôte:

Lapin

Isotype:

IgG

Immunogen Catalog Number:

AG21016

Numéro d'acquisition GenBank:

BC047578

Identification du gène (NCBI):

91404

Nom complet:

SEC14 and spectrin domains 1

MW calculé

696 aa, 79 kDa

MW observés:

70 kDa

Méthode de purification:

Purifié par affinité contre l'antigène

Dilutions recommandées:

WB 1:1000-1:8000

IP 0.5-4.0 ug for IP and 1:1000-1:8000 for WB

IF 1:20-1:200

Applications

Applications testées:

IF, IP, WB, ELISA

Spécificité de l'espèce:

Humain, rat, souris

Contrôles positifs:

WB : cellules HepG2, cellules Jurkat, cellules MCF-7, tissu cérébral de rat, tissu cérébral de souris

IP : tissu cérébral de souris, tissu cérébral de rat

IF : cellules HepG2,

Informations générales

Stockage

Stockage:

Stocker à -20°C. Stable pendant un an après l'expédition.

Tampon de stockage:

PBS avec azoture de sodium à 0,02 % et glycérol à 50 % pH 7,3

L'aliquotage n'est pas nécessaire pour le stockage à -20C

*** Les 20ul contiennent 0,1% de BSA.

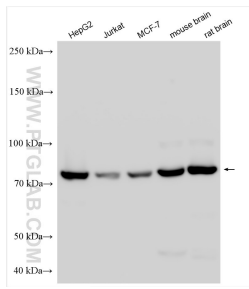
For technical support and original validation data for this product please contact:

T: 1 (888) 4PTGLAB (1-888-478-4522) (toll free in USA), or 1(312) 455-8498 (outside USA)

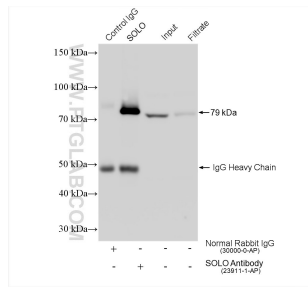
E: proteintech@ptglab.com
W: ptglab.com

This product is exclusively available under Proteintech Group brand and is not available to purchase from any other manufacturer.

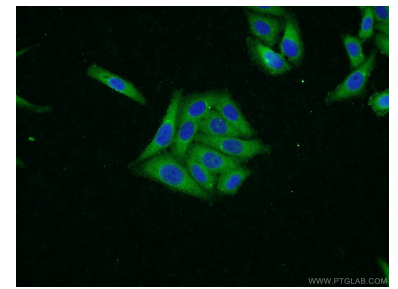
Données de validation sélectionnées



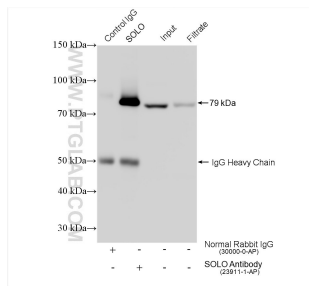
Various lysates were subjected to SDS PAGE followed by western blot with 23911-1-AP (SOLO antibody) at dilution of 1:4000 incubated at room temperature for 1.5 hours.



IP result of anti-SOLO (IP:23911-1-AP, 4 μ g; Detection:23911-1-AP 1:4000) with mouse brain tissue lysate 1280 μ g.



Immunofluorescent analysis of HepG2 cells using 23911-1-AP (SOLO antibody) at dilution of 1:50 and Alexa Fluor 488-conjugated AffiniPure Goat Anti-Rabbit IgG(H+L).



IP result of anti-SOLO (IP:23911-1-AP, 0 μ g; Detection:23911-1-AP 1:4000) with rat brain tissue lysate 1120 μ g.