

À des fins de recherche uniquement

# Anticorps Polyclonal de lapin anti-PRPF6



Numéro de catalogue: 23929-1-AP

Phare

4 Publications

## Informations de base

Numéro de catalogue: 23929-1-AP	Numéro d'acquisition GenBank: BC001666	Méthode de purification: Purifié par affinité contre l'antigène
Taille: 150ul, Concentration: 600 µg/ml by Nanodrop and 453 µg/ml by Bradford method using BSA as the standard;	Identification du gène (NCBI): 24148	Dilutions recommandées: WB 1:500-1:2000 IP 0.5-4.0 ug for IP and 1:200-1:1000 for WB IHC 1:20-1:200
Hôte: Lapin	Nom complet: PRPF6 pre-mRNA processing factor 6 homolog (S. cerevisiae)	
Isotype: IgG	MW calculé: 941 aa, 107 kDa	
Immunogen Catalog Number: AG13817	MW observés: 100 kDa	

## Applications

Applications testées: IHC, IP, WB, ELISA	Contrôles positifs: WB : cellules HEK-293, cellules HeLa, cellules NIH/3T3 IP : cellules HeLa, IHC : tissu testiculaire humain,
Demandes citées: IF, IHC, WB	
Spécificité de l'espèce: Humain, souris	
Espèces citées: Humain, souris	
<b>Remarque-IHC: il est suggéré de démasquer l'antigène avec un tampon de TE buffer pH 9,0; (*) A défaut, le démasquage de l'antigène peut être effectué avec un tampon citrate pH 6,0.</b>	

## Informations générales

PRPF6 is involved in pre-mRNA splicing as component of the U4/U6-U5 tri-snRNP complex, it can enhance dihydrotestosterone-induced transactivation activity of AR, as well as dexamethasone-induced transactivation activity of NR3C1, but does not affect estrogen-induced transactivation.

## Publications notables

Autrice	Pubmed ID	Journal	Application
Liliya Nazlamova	36176300	Front Genet	IF, WB
Liliya Nazlamova	33095315	Hum Genet	WB
Wei Liu	33390843	Int J Biol Sci	WB

## Stockage

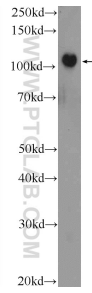
Stockage:  
Stocker à -20°C. Stable pendant un an après l'expédition.  
Tampon de stockage:  
PBS avec azoture de sodium à 0,02 % et glycérol à 50 % pH 7,3  
L'aliquotage n'est pas nécessaire pour le stockage à -20C

\*\*\* Les 20ul contiennent 0,1% de BSA.

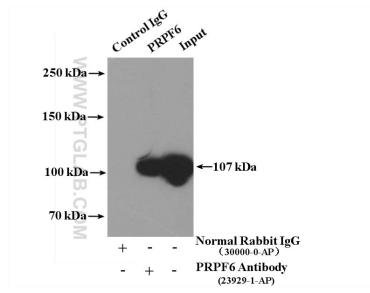
For technical support and original validation data for this product please contact:  
T: 1 (888) 4PTGLAB (1-888-478-4522) (toll free in USA), or 1(312) 455-8498 (outside USA)  
E: proteintech@ptglab.com  
W: ptglab.com

This product is exclusively available under Proteintech Group brand and is not available to purchase from any other manufacturer.

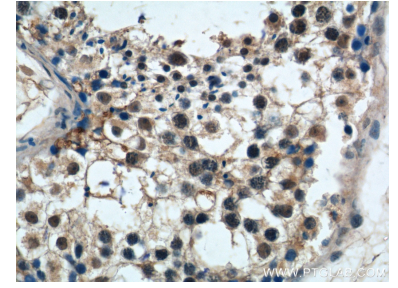
## Données de validation sélectionnées



HEK-293 cells were subjected to SDS PAGE followed by western blot with 23929-1-AP (PRPF6 Antibody) at dilution of 1:1000 incubated at room temperature for 1.5 hours.



IP Result of anti-PRPF6 (IP:23929-1-AP, 4ug; Detection:23929-1-AP 1:300) with HeLa cells lysate 3200ug.



Immunohistochemical analysis of paraffin-embedded human testis tissue slide using 23929-1-AP (PRPF6 Antibody) at dilution of 1:50 (under 40x lens).