

À des fins de recherche uniquement

Anticorps Polyclonal de lapin anti-LY6H



Numéro de catalogue: 23933-1-AP

Informations de base

Numéro de catalogue: 23933-1-AP	Numéro d'acquisition GenBank: BC028894	Méthode de purification: Purifié par affinité contre l'antigène
Taille: 150ul , Concentration: 400 µg/ml by Nanodrop and 300 µg/ml by Bradford method using BSA as the standard;	Identification du gène (NCBI): 4062	Dilutions recommandées: WB 1:500-1:1000 IHC 1:20-1:200
Hôte: Lapin	Nom complet: Lymphocyte antigen 6 complex, locus H	
Isotype: IgG	MW calculé: 15 kDa	
Immunogen Catalog Number: AG20762	MW observés: 16 kDa	

Applications

Applications testées: IHC, WB, ELISA	Contrôles positifs: WB : cellules Raji, IHC : tissu testiculaire humain, tissu cérébral de souris
Spécificité de l'espèce: Humain	
Remarque-IHC: il est suggéré de démasquer l'antigène avec un tampon de TE buffer pH 9.0; (*) À défaut, 'le démasquage de l'antigène peut être effectué avec un tampon citrate pH 6,0.	

Informations générales

LY6H is highly expressed in particular subdivisions of human brain and also in MOLT-3 and -4 acute Lymphoblastic leukemia cells. It has some isoforms with MW 14-16 kDa.

Stockage

Stockage:
Stocker à -20°C. Stable pendant un an après l'expédition.
Tampon de stockage:
PBS avec azoture de sodium à 0,02 % et glycérol à 50 % pH 7,3
L'aliquotage n'est pas nécessaire pour le stockage à -20C

*** Les 20ul contiennent 0,1% de BSA.

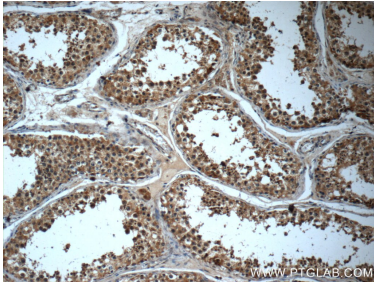
For technical support and original validation data for this product please contact:

T: 1 (888) 4PTGLAB (1-888-478-4522) (toll free in USA), or 1(312) 455-8498 (outside USA)

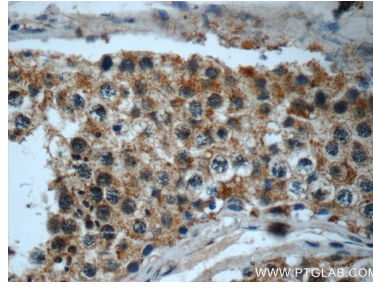
E: proteintech@ptglab.com
W: ptglab.com

This product is exclusively available under Proteintech Group brand and is not available to purchase from any other manufacturer.

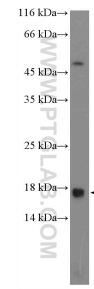
Données de validation sélectionnées



Immunohistochemical analysis of paraffin-embedded human testis slide using 23933-1-AP (LY6H Antibody) at dilution of 1:50 (under 10x lens).



Immunohistochemical analysis of paraffin-embedded human testis slide using 23933-1-AP (LY6H Antibody) at dilution of 1:50 (under 40x lens).



Raji cells were subjected to SDS PAGE followed by western blot with 23933-1-AP (LY6H Antibody) at dilution of 1:600 incubated at room temperature for 1.5 hours.