

À des fins de recherche uniquement

Anticorps Polyclonal de lapin anti-SOX12



Numéro de catalogue: 23939-1-AP

Phare

6 Publications

Informations de base

Numéro de catalogue:

23939-1-AP

Numéro d'acquisition GenBank:

BC067361

Méthode de purification:

Purifié par affinité contre l'antigène

Taille:

150ul, Concentration: 600 µg/ml by Nanodrop and 333 µg/ml by Bradford method using BSA as the standard;

Identification du gène (NCBI):

6666

Dilutions recommandées:

WB 1:500-1:2000

Hôte:

Lapin

Nom complet:

SRY (sex determining region Y)-box 12

Isotype:

IgG

MW calculé

315 aa, 34 kDa

Immunogen Catalog Number:

AG21043

MW observés:

35-40 kDa

Applications

Applications testées:

WB, ELISA

Contrôles positifs:

WB : tissu testiculaire de souris, cellules BxPC-3, tissu cérébral de souris

Demandes citées:

RIP, WB

Spécificité de l'espèce:

Humain, souris

Espèces citées:

Humain, souris

Informations générales

Publications notables

Autrice	Pubmed ID	Journal	Application
Jianhua Wang	36267723	Ann Transl Med	WB
Xiaojuan Sun	34029572	Exp Cell Res	WB
Chengpeng Zhao	35022519	Cancer Gene Ther	WB

Stockage

Stockage:

Stocker à -20°C. Stable pendant un an après l'expédition.

Tampon de stockage:

PBS avec azoture de sodium à 0,02 % et glycérol à 50 % pH 7,3

L'aliquotage n'est pas nécessaire pour le stockage à -20C

*** Les 20ul contiennent 0,1% de BSA.

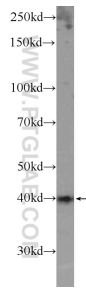
For technical support and original validation data for this product please contact:

T: 1 (888) 4PTGLAB (1-888-478-4522) (toll free in USA), or 1(312) 455-8498 (outside USA)

E: proteintech@ptglab.com
W: ptglab.com

This product is exclusively available under Proteintech Group brand and is not available to purchase from any other manufacturer.

Données de validation sélectionnées



mouse testis tissue were subjected to SDS PAGE followed by western blot with 23939-1-AP (SOX12 Antibody) at dilution of 1:1000 incubated at 4 degree celsius over night.