

À des fins de recherche uniquement

# Anticorps Polyclonal de lapin anti-EB3



Numéro de catalogue: 23974-1-AP

2 Publications

## Informations de base

<b>Numéro de catalogue:</b> 23974-1-AP	<b>Numéro d'acquisition GenBank:</b> BC011557	<b>Méthode de purification:</b> Purifié par affinité contre l'antigène
<b>Taille:</b> 150ul , Concentration: 500 µg/ml by Nanodrop and 340 µg/ml by Bradford method using BSA as the standard;	<b>Identification du gène (NCBI):</b> 22924	<b>Dilutions recommandées:</b> WB 1:500-1:2000 IHC 1:20-1:200 IF 1:50-1:500
<b>Hôte:</b> Lapin	<b>Nom complet:</b> microtubule-associated protein, RP/EB family, member 3	
<b>Isotype:</b> IgG	<b>MW calculé:</b> 32 kDa	
<b>Immunogen Catalog Number:</b> AG21148	<b>MW observés:</b> 30-36 kDa	

## Applications

### Applications testées:

IF, IHC, WB, ELISA

### Demandes citées:

WB

### Spécificité de l'espèce:

Humain, rat, souris

### Espèces citées:

Humain, souris

**Remarque-IHC: il est suggéré de démasquer l'antigène avec un tampon de TE buffer pH 9,0; (\*) A défaut, le démasquage de l'antigène peut être effectué avec un tampon citrate pH 6,0.**

### Contrôles positifs:

WB : tissu cérébral de souris, tissu cérébral de rat

IHC : tissu de muscle squelettique humain, tissu cérébral de souris, tissu cérébral humain

IF : tissu testiculaire de souris,

## Informations générales

### Publications notables

Autrice	Pubmed ID	Journal	Application
Hai-Qing Tu	30538248	Nat Commun	
Valentina Grande	37178194	Cell Tissue Res	WB

## Stockage

### Stockage:

Stocker à -20°C. Stable pendant un an après l'expédition.

### Tampon de stockage:

PBS avec azoture de sodium à 0,02 % et glycérol à 50 % pH 7,3

L'aliquotage n'est pas nécessaire pour le stockage à -20C

\*\*\* Les 20ul contiennent 0,1% de BSA.

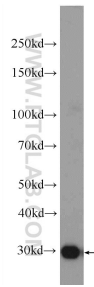
For technical support and original validation data for this product please contact:

T: 1 (888) 4PTGLAB (1-888-478-4522) (toll free in USA), or 1(312) 455-8498 (outside USA)

E: proteintech@ptglab.com  
W: ptglab.com

This product is exclusively available under Proteintech Group brand and is not available to purchase from any other manufacturer.

## Données de validation sélectionnées



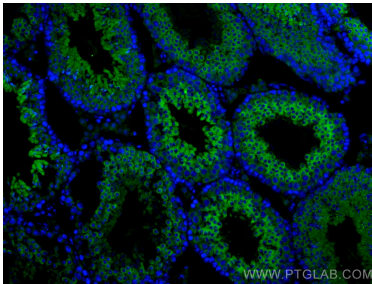
mouse brain tissue were subjected to SDS PAGE followed by western blot with 23974-1-AP (EB3 antibody at dilution of 1:1000 incubated at room temperature for 1.5 hours.



Immunohistochemical analysis of paraffin-embedded human skeletal muscle tissue slide using 23974-1-AP (EB3 antibody at dilution of 1:50 (under 10x lens).



Immunohistochemical analysis of paraffin-embedded human skeletal muscle tissue slide using 23974-1-AP (EB3 antibody at dilution of 1:50 (under 40x lens).



Immunofluorescent analysis of (4% PFA) fixed mouse testis tissue using EB3 antibody (23974-1-AP) at dilution of 1:200 and CoraLite®488-Conjugated AffiniPure Goat Anti-Rabbit IgG(H+L).