

À des fins de recherche uniquement

Anticorps Polyclonal de lapin anti-BARHL2



Numéro de catalogue: 23976-1-AP

Informations de base

Numéro de catalogue: 23976-1-AP	Numéro d'acquisition GenBank: BC126439	Méthode de purification: Purifié par affinité contre l'antigène
Taille: 150ul, Concentration: 240 µg/ml by Nanodrop and 167 µg/ml by Bradford method using BSA as the standard;	Identification du gène (NCBI): 343472	Dilutions recommandées: WB 1:200-1:1000 IHC 1:20-1:200 IF 1:50-1:500
Hôte: Lapin	Nom complet: BarH-like homeobox 2	
Isotype: IgG	MW calculé: 387 aa, 42 kDa	
Immunogen Catalog Number: AG21156	MW observés: 42-45 kDa	

Applications

Applications testées: IF, IHC, WB, ELISA	Contrôles positifs:
Spécificité de l'espèce: Humain, souris	WB : cellules HepG2, cellules NIH/3T3
Remarque-IHC: il est suggéré de démasquer l'antigène avec un tampon de TE buffer pH 9,0; (*) À défaut, le démasquage de l'antigène peut être effectué avec un tampon citrate pH 6,0.	IHC : tissu testiculaire humain, IF : cellules HepG2,

Informations générales

BARHL2 also named as BarH like homeobox 2 is 279 amino acid protein, which contains 1 homeobox DNA-binding domain. BARHL2 localizes in nucleus and belongs to BAR homeobox family. BARHL2 as a transcription factor binds optimally to the DNA consensus sequence. Barx2 may differentially control the expression of L1 and other target genes during embryonic development. Barx2 is expressed in several smooth muscle-containing tissues, as well as skeletal muscle, brain, tongue and esophagus.

Stockage

Stockage:
Stocker à -20°C. Stable pendant un an après l'expédition.
Tampon de stockage:
PBS avec azoture de sodium à 0,02 % et glycérol à 50 % pH 7,3
L'aliquotage n'est pas nécessaire pour le stockage à -20C

*** Les 20ul contiennent 0,1% de BSA.

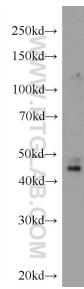
For technical support and original validation data for this product please contact:

T: 1 (888) 4PTGLAB (1-888-478-4522) (toll free in USA), or 1(312) 455-8498 (outside USA)

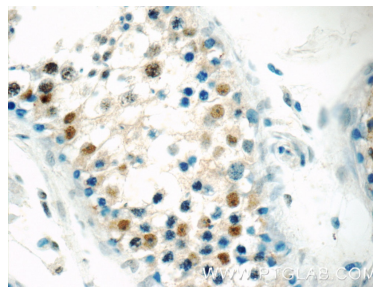
E: proteintech@ptglab.com
W: ptglab.com

This product is exclusively available under Proteintech Group brand and is not available to purchase from any other manufacturer.

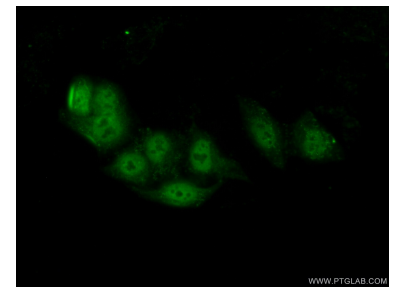
Données de validation sélectionnées



HepG2 cells were subjected to SDS PAGE followed by western blot with 23976-1-AP (BARHL2 Antibody) at dilution of 1:300 incubated at room temperature for 1.5 hours.



Immunohistochemical analysis of paraffin-embedded human testis tissue slide using 23976-1-AP (BARHL2 Antibody) at dilution of 1:50 (under 40x lens).



Immunofluorescent analysis of (10% Formaldehyde) fixed HepG2 cells using 23976-1-AP (BARHL2 antibody) at dilution of 1:50 and Alexa Fluor 488-conjugated AffiniPure Goat Anti-Rabbit IgG(H+L).