

À des fins de recherche uniquement

# Anticorps Polyclonal de lapin anti-GR repeat



Numéro de catalogue: 23978-1-AP

Phare

22 Publications

## Informations de base

Numéro de catalogue:

23978-1-AP

Taille:

150ul, Concentration: 400 µg/ml by Nanodrop;

Hôte:

Lapin

Isotype:

IgG

Numéro d'acquisition GenBank:

Identification du gène (NCBI):

Nom complet:

Méthode de purification:

Purification par affinité contre l'antigène

Dilutions recommandées:

WB 1:500-1:2000

## Applications

Applications testées:

WB, ELISA

Demandes citées:

Dot Blot, IF, IHC, WB

Spécificité de l'espèce:

Humain

Espèces citées:

Drosophile, Humain, poisson-zèbre, souris

Contrôles positifs:

WB: Protéine recombinante,

## Informations générales

The C9orf72 "GGGGCC" repeat sequence codes five repeat peptide "GA repeat; GAGAGAGAGA", "GP repeat; GPGPGPGPG", "GR repeat; GRGRGRGR", "AP repeat; APAPAPAPA" and "PR repeat; PRPRPRPR". It was described previously that aggregated forms of poly-GA and poly-GP proteins do not enter the separation gel (PMID: 26374446). This antibody is used to detect the GR repeated sequence. The recombinant proteins GST-SNRPD1 and 6<sup>His</sup> tag-SNRPD1 which contains the sequence "GRGRGRGRGRGRGRGR" were used to detect this antibody. Both proteins can be recognized by the antibody 23978-1-AP.

## Publications notables

Autrice	Pubmed ID	Journal	Application
Ian RA Mackenzie	26374446	Acta Neuropathol	WB, IHC
Junli Gao	36103513	Sci Transl Med	WB
Ryan J H West	32894207	Acta Neuropathol Commun	WB

## Stockage

Stockage:

Stocker à -20°C. Stable pendant un an après l'expédition.

Tampon de stockage:

PBS avec azoture de sodium à 0,02 % et glycérol à 50 % pH 7,3

L'aliquotage n'est pas nécessaire pour le stockage à -20C

\*\*\* Les 20ul contiennent 0,1% de BSA.

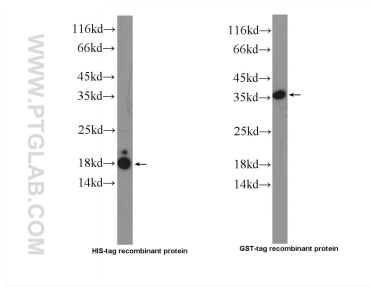
For technical support and original validation data for this product please contact:

T: 1 (888) 4PTGLAB (1-888-478-4522) (toll free in USA), or 1(312) 455-8498 (outside USA)

E: proteintech@ptglab.com  
W: ptglab.com

This product is exclusively available under Proteintech Group brand and is not available to purchase from any other manufacturer.

## Données de validation sélectionnées



Recombinant protein were subjected to SDS PAGE followed by western blot with 23978-1-AP (GR repeat Antibody) at dilution of 1:1000 incubated at room temperature for 1.5 hours.