

À des fins de recherche uniquement

Anticorps Polyclonal de lapin anti-PR repeat



Numéro de catalogue: 23979-1-AP

23 Publications

Informations de base

Numéro de catalogue:

23979-1-AP

Taille:

150ul , Concentration: 400 µg/ml by Nanodrop;

Hôte:

Lapin

Isotype:

IgG

Numéro d'acquisition GenBank:

Identification du gène (NCBI):

Nom complet:

Méthode de purification:

Purification par affinité contre l'antigène

Applications

Applications testées:

ELISA

Demandes citées:

Dot Blot, IF, IHC, WB

Spécificité de l'espèce:

Humain

Espèces citées:

Drosophile, Humain, rat, souris

Informations générales

The C9orf72 "GGGGCC" repeat sequence codes five repeat peptide "GA repeat; GAGAGAGAGA", "GP repeat; GPGPGPGPG", "GR repeat; GRGRGRGRG", "AP repeat; APAPAPAPA" and "PR repeat; PRPRPRPRP". It was described previously that aggregated forms of poly-GA and poly-GP proteins do not enter the separation gel (PMID: 26374446). This antibody is used to detect the "PR repeat" sequence. This antibody detects the PRPRPRPRP peptide with dilution 1:4,500 in Elisa.

Publications notables

Autrice	Pubmed ID	Journal	Application
Ian RA Mackenzie	26374446	Acta Neuropathol	WB, IHC
Junli Gao	36103513	Sci Transl Med	WB
Valeria Colicchia	36062323	FEBS Open Bio	IF

Stockage

Stockage:

Stocker à -20°C. Stable pendant un an après l'expédition.

Tampon de stockage:

PBS avec azoture de sodium à 0,02 % et glycérol à 50 % pH 7,3

L'aliquotage n'est pas nécessaire pour le stockage à -20C

*** Les 20ul contiennent 0,1% de BSA.

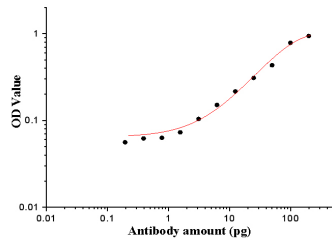
For technical support and original validation data for this product please contact:

T: 1 (888) 4PTGLAB (1-888-478-4522) (toll free in USA), or 1(312) 455-8498 (outside USA)

E: proteintech@ptglab.com
W: ptglab.com

This product is exclusively available under Proteintech Group brand and is not available to purchase from any other manufacturer.

Données de validation sélectionnées



PR repeat Antibody (23979-1-AP) tested in ELISA. PR repeat peptide was coated onto the microplates at 1.5 µg/well and then incubated with dilution series of PR repeat antibody (23979-1-AP). Bound antibodies were detected with HRP conjugated anti-Rabbit IgG followed by incubation with HRP Substrate and then measuring the resulting absorbance at 450 nm.