

À des fins de recherche uniquement

Anticorps Polyclonal de lapin anti-CLRN2



Numéro de catalogue: 23994-1-AP

1 Publications

Informations de base

Numéro de catalogue:

23994-1-AP

Taille:

150ul , Concentration: 550 µg/ml by Nanodrop and 353 µg/ml by Bradford method using BSA as the standard;

Hôte:

Lapin

Isotype:

IgG

Immunogen Catalog Number:

AG21182

Numéro d'acquisition GenBank:

BC127863

Identification du gène (NCBI):

645104

Nom complet:

clarin 2

MW calculé

232 aa, 25 kDa

MW observés:

25 kDa

Méthode de purification:

Purifié par affinité contre l'antigène

Dilutions recommandées:

WB 1:200-1:1000

Applications

Applications testées:

WB, ELISA

Demandes citées:

WB

Spécificité de l'espèce:

Humain, souris

Espèces citées:

souris

Contrôles positifs:

WB : tissu oculaire de souris,

Informations générales

Clarin 2 belongs to the clarin family of genes. It's a small integral membrane glycoproteins with four transmembrane domains.

Publications notables

Autrice	Pubmed ID	Journal	Application
Lucy A Dunbar	31448880	EMBO Mol Med	WB

Stockage

Stockage:

Stocker à -20°C. Stable pendant un an après l'expédition.

Tampon de stockage:

PBS avec azoture de sodium à 0,02 % et glycérol à 50 % pH 7,3

L'aliquotage n'est pas nécessaire pour le stockage à -20C

*** Les 20ul contiennent 0,1% de BSA.

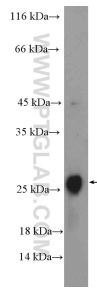
For technical support and original validation data for this product please contact:

T: 1 (888) 4PTGLAB (1-888-478-4522) (toll free in USA), or 1(312) 455-8498 (outside USA)

E: proteintech@ptglab.com
W: ptglab.com

This product is exclusively available under Proteintech Group brand and is not available to purchase from any other manufacturer.

Données de validation sélectionnées



mouse eye tissue were subjected to SDS PAGE followed by western blot with 23994-1-AP (CLRN2 Antibody) at dilution of 1:300 incubated at room temperature for 1.5 hours.