

À des fins de recherche uniquement

Anticorps Polyclonal de lapin anti-AMPD3



Numéro de catalogue: 23997-1-AP

Phare

5 Publications

Informations de base

Numéro de catalogue:

23997-1-AP

Numéro d'acquisition GenBank:

BC126118

Méthode de purification:

Purifié par affinité contre l'antigène

Taille:

150ul, Concentration: 600 µg/ml by Nanodrop;

Identification du gène (NCBI):

272

Dilutions recommandées:

WB 1:500-1:2000

Hôte:

Lapin

Nom complet:

adenosine monophosphate deaminase (isoform E)

IP 0.5-4.0 ug for IP and 1:500-1:1000 for WB

IHC 1:20-1:200

Isotype:

IgG

MW calculé

776 aa, 90 kDa

Immunogen Catalog Number:

AG21199

MW observés:

70 kDa, 90 kDa

Applications

Applications testées:

IHC, IP, WB, ELISA

Demandes citées:

IHC, IP, WB

Spécificité de l'espèce:

Humain, rat, souris

Espèces citées:

Humain, rat, souris

Contrôles positifs:

WB : cellules RAW 264.7, cellules HEK-293, tissu pulmonaire de souris, tissu rénal de rat, tissu rénal de souris

IP : tissu rénal de souris,

IHC : tissu placentaire humain, tissu de côlon humain

Remarque-IHC: il est suggéré de démasquer l'antigène avec un tampon de TE buffer pH 9,0; (*) À défaut, le démasquage de l'antigène peut être effectué avec un tampon citrate pH 6,0.

Informations générales

Publications notables

Autrice	Pubmed ID	Journal	Application
Bowen Yang	36384292	J Med Chem	WB
Yuki Tatekoshi	29733818	J Mol Cell Cardiol	WB,IP
Zeyun Mi	32694829	Nat Metab	WB,IHC

Stockage

Stockage:

Stocker à -20°C. Stable pendant un an après l'expédition.

Tampon de stockage:

PBS avec azoture de sodium à 0,02 % et glycérol à 50 % pH 7,3

L'aliquote n'est pas nécessaire pour le stockage à -20C

*** Les 20ul contiennent 0,1% de BSA.

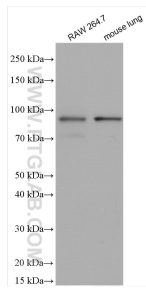
For technical support and original validation data for this product please contact:

T: 1 (888) 4PTGLAB (1-888-478-4522) (toll free in USA), or 1(312) 455-8498 (outside USA)

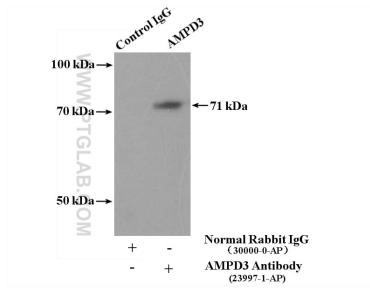
E: proteintech@ptglab.com
W: ptglab.com

This product is exclusively available under Proteintech Group brand and is not available to purchase from any other manufacturer.

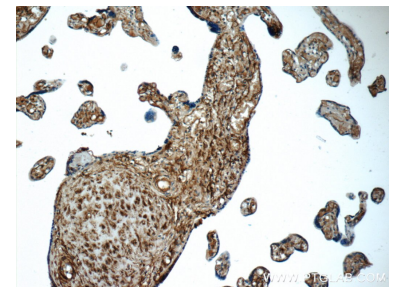
Données de validation sélectionnées



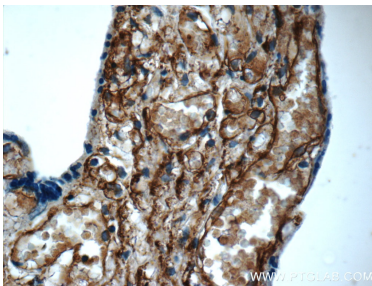
Various lysates were subjected to SDS PAGE followed by western blot with 23997-1-AP (AMPD3 antibody) at dilution of 1:1000 incubated at room temperature for 1.5 hours.



IP Result of anti-AMPD3 (IP:23997-1-AP, 4ug; Detection:23997-1-AP 1:800) with mouse kidney tissue lysate 4800ug.



Immunohistochemical analysis of paraffin-embedded human placenta tissue slide using 23997-1-AP (AMPD3 Antibody) at dilution of 1:50 (under 10x lens).



Immunohistochemical analysis of paraffin-embedded human placenta tissue slide using 23997-1-AP (AMPD3 Antibody) at dilution of 1:50 (under 40x lens).