

À des fins de recherche uniquement

Anticorps Polyclonal de lapin anti-ANKRD13A



Numéro de catalogue: 23998-1-AP

Informations de base

Numéro de catalogue: 23998-1-AP	Numéro d'acquisition GenBank: BC032833	Méthode de purification: Purifié par affinité contre l'antigène
Taille: 150ul , Concentration: 300 µg/ml by Nanodrop and 233 µg/ml by Bradford method using BSA as the standard;	Identification du gène (NCBI): 88455	Dilutions recommandées: WB 1:200-1:1000
Hôte: Lapin	Nom complet: ankyrin repeat domain 13A	
Isotype: IgG	MW calculé: 590 aa, 68 kDa	
Immunogen Catalog Number: AG21200	MW observés: 67 kDa	

Applications

Applications testées: WB, ELISA	Contrôles positifs: WB : cellules HeLa, cellules HepG2, cellules Jurkat, cellules LNCaP
Spécificité de l'espèce: Humain	

Informations générales

ANKRD13A, also named as ANKRD13, a 590 amino acid protein, which contains two ANK repeats and four UIM (ubiquitin-interacting motif) repeats. ANKRD13A localizes in the cell membrane. ANKRD13A as ubiquitin-binding protein that specifically recognizes and binds 'Lys-63'-linked ubiquitin, not bind 'Lys-48'-linked ubiquitin. ANKRD13A positively regulates the internalization of ligand-activated EGFR by binding to the Ub moiety of ubiquitinated EGFR at the cell membrane.

Stockage

Stockage:
Stocker à -20°C. Stable pendant un an après l'expédition.
Tampon de stockage:
PBS avec azoture de sodium à 0,02 % et glycérol à 50 % pH 7,3
L'aliquotage n'est pas nécessaire pour le stockage à -20C

*** Les 20ul contiennent 0,1% de BSA.

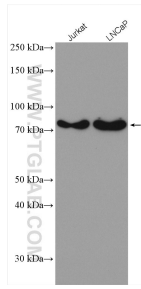
For technical support and original validation data for this product please contact:

T: 1 (888) 4PTGLAB (1-888-478-4522) (toll free in USA), or 1(312) 455-8498 (outside USA)

E: proteintech@ptglab.com
W: ptglab.com

This product is exclusively available under Proteintech Group brand and is not available to purchase from any other manufacturer.

Données de validation sélectionnées



Various lysates were subjected to SDS PAGE followed by western blot with 23998-1-AP (ANKRD13A antibody) at dilution of 1:8000 incubated at room temperature for 1.5 hours.