

À des fins de recherche uniquement

Anticorps Polyclonal de lapin anti-GPR108



Numéro de catalogue: 24009-1-AP

2 Publications

Informations de base

Numéro de catalogue:

24009-1-AP

Taille:

150ul, Concentration: 650 µg/ml by Nanodrop and 360 µg/ml by Bradford method using BSA as the standard;

Hôte:

Lapin

Isotype:

IgG

Immunogen Catalog Number:

AG20887

Numéro d'acquisition GenBank:

BC007862

Identification du gène (NCBI):

56927

Nom complet:

G protein-coupled receptor 108

MW calculé

61 kDa

MW observés:

61-70 kDa

Méthode de purification:

Purifié par affinité contre l'antigène

Dilutions recommandées:

WB 1:500-1:2000

IHC 1:20-1:200

Applications

Applications testées:

IHC, WB, ELISA

Demandes citées:

IF, WB

Spécificité de l'espèce:

Humain, rat, souris

Espèces citées:

Humain

Remarque-IHC: il est suggéré de démasquer l'antigène avec un tampon de TE buffer pH 9,0; (*) A défaut, le démasquage de l'antigène peut être effectué avec un tampon citrate pH 6,0.

Contrôles positifs:

WB : tissu rénal de souris, tissu rénal de rat

IHC : tissu rénal humain, tissu cérébral de souris

Informations générales

GPR108 is a seven-transmembrane family protein that falls in the GPCRs superfamily (PMID:30332431). GPR108 was identified as a highly conserved AAV entry factor implicated in cellular immune responses to AAV (PMID:31784416). Of note is its role in activating nuclear factor kappa-B (NF-κB) signaling, which implied the potential involvement of GPR108 in inflammation-related diseases as well as cancers through dysregulating NF-κB activity (PMID:35659621).

Publications notables

Autrice	Pubmed ID	Journal	Application
Xiaohui Zhao	37248411	Nat Chem Biol	WB
Timothy J Smith	37097176	J Virol	WB,IF

Stockage

Stockage:

Stocker à -20°C. Stable pendant un an après l'expédition.

Tampon de stockage:

PBS avec azoture de sodium à 0,02 % et glycérol à 50 % pH 7,3

L'aliquotage n'est pas nécessaire pour le stockage à -20C

*** Les 20ul contiennent 0,1% de BSA.

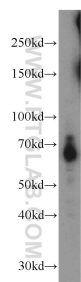
For technical support and original validation data for this product please contact:

T: 1 (888) 4PTGLAB (1-888-478-4522) (toll free in USA), or 1(312) 455-8498 (outside USA)

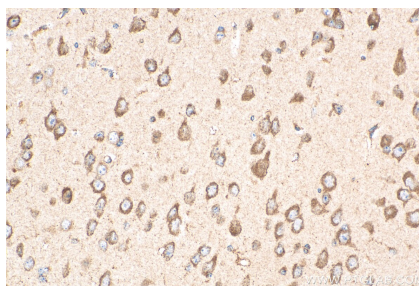
E: proteintech@ptglab.com
W: ptglab.com

This product is exclusively available under Proteintech Group brand and is not available to purchase from any other manufacturer.

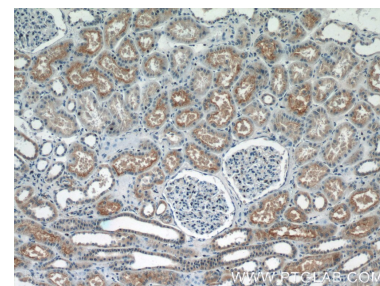
Données de validation sélectionnées



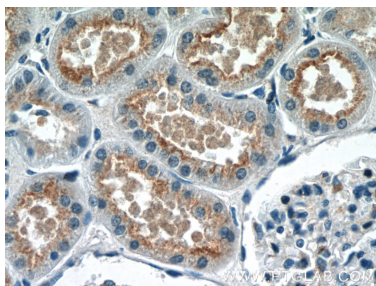
mouse kidney tissue were subjected to SDS PAGE followed by western blot with 24009-1-AP (GPR108 antibody) at dilution of 1:600 incubated at room temperature for 1.5 hours.



Immunohistochemical analysis of paraffin-embedded mouse brain tissue slide using 24009-1-AP (GPR108 antibody) at dilution of 1:200 (under 40x lens). Heat mediated antigen retrieval with Tris-EDTA buffer (pH 9.0).



Immunohistochemical analysis of paraffin-embedded human kidney tissue slide using 24009-1-AP (GPR108 Antibody) at dilution of 1:50 (under 10x lens).



Immunohistochemical analysis of paraffin-embedded human kidney tissue slide using 24009-1-AP (GPR108 Antibody) at dilution of 1:50 (under 40x lens).