

À des fins de recherche uniquement

# Anticorps Polyclonal de lapin anti-MUTED/BLOC1S5



Numéro de catalogue: 24015-1-AP

Phare

2 Publications

## Informations de base

Numéro de catalogue:  
24015-1-AP

Taille:  
150ul, Concentration: 700 µg/ml by Nanodrop and 380 µg/ml by Bradford method using BSA as the standard;

Hôte:  
Lapin

Isotype:  
IgG

Immunogen Catalog Number:  
AG21226

Numéro d'acquisition GenBank:  
BC119644

Identification du gène (NCBI):  
63915

Nom complet:  
muted homolog (mouse)

MW calculé  
187 aa, 22 kDa

MW observés:  
22-25 kDa

Méthode de purification:  
Purification par affinité contre l'antigène

Dilutions recommandées:  
WB 1:500-1:1000  
IF 1:50-1:500

## Applications

Applications testées:  
IF, WB, ELISA

Demandes citées:  
WB

Spécificité de l'espèce:  
Humain

Espèces citées:  
Humain, souris

Contrôles positifs:

WB : cellules HEK-293T,

IF : cellules HEK-293,

## Informations générales

BLOC1S5 (biogenesis of lysosomal organelles complex 1 subunit 5) encodes a subunit of the BLOC1, a complex that is involved in transport of some but not all cargo to the lysosome and lysosome-related organelles. BLOC1S5 has a crucial role in STING-mediated cell death upon stimulation with low concentrations of CMA (PMID: 29033128).

## Publications notables

Autrice	Pubmed ID	Journal	Application
Ankush Borlepawar	33142804	Cells	WB
Moritz M Gaidt	29033128	Cell	WB

## Stockage

Stockage:

Stocker à -20°C. Stable pendant un an après l'expédition.

Tampon de stockage:

PBS avec azoture de sodium à 0,02 % et glycérol à 50 % pH 7,3

L'aliquotage n'est pas nécessaire pour le stockage à -20C

\*\*\* Les 20ul contiennent 0,1% de BSA.

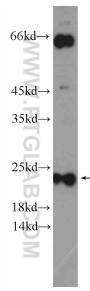
For technical support and original validation data for this product please contact:

T: 1 (888) 4PTGLAB (1-888-478-4522) (toll free in USA), or 1(312) 455-8498 (outside USA)

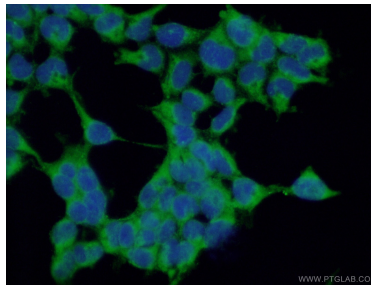
E: proteintech@ptglab.com  
W: ptglab.com

This product is exclusively available under Proteintech Group brand and is not available to purchase from any other manufacturer.

## Données de validation sélectionnées



HEK-293T cells were subjected to SDS PAGE followed by western blot with 24015-1-AP (MUTED Antibody) at dilution of 1:600 incubated at room temperature for 1.5 hours.



Immunofluorescent analysis of (-20°C Ethanol) fixed HEK-293 cells using 24015-1-AP (MUTED antibody) at dilution of 1:50 and Alexa Fluor 488-conjugated AffiniPure Goat Anti-Rabbit IgG(H+L).