

À des fins de recherche uniquement

Anticorps Polyclonal de lapin anti-CCDC105



Numéro de catalogue: 24026-1-AP

Informations de base

Numéro de catalogue: 24026-1-AP	Numéro d'acquisition GenBank: BC035678	Méthode de purification: Purifié par affinité contre l'antigène
Taille: 150ul, Concentration: 850 µg/ml by Nanodrop and 520 µg/ml by Bradford method using BSA as the standard;	Identification du gène (NCBI): 126402	Dilutions recommandées: WB 1:500-1:2000 IHC 1:20-1:200 IF 1:20-1:200
Hôte: Lapin	Nom complet: coiled-coil domain containing 105	
Isotype: IgG	MW calculé: 499 aa, 57 kDa	
Immunogen Catalog Number: AG21208	MW observés: 50-55 kDa	

Applications

Applications testées: IF, IHC, WB, ELISA	Contrôles positifs: WB : cellules DU 145, cellules HeLa, cellules SH-SY5Y IHC : tissu testiculaire humain, IF : cellules HeLa,
Spécificité de l'espèce: Humain	
Remarque-IHC: <i>il est suggéré de démasquer l'antigène avec un tampon de TE buffer pH 9.0; (*) À défaut, 'le démasquage de l'antigène peut être effectué avec un tampon citrate pH 6,0.</i>	

Informations générales

Stockage

Stockage:
Stocker à -20°C. Stable pendant un an après l'expédition.
Tampon de stockage:
PBS avec azoture de sodium à 0,02 % et glycérol à 50 % pH 7,3
L'aliquotage n'est pas nécessaire pour le stockage à -20C

*** Les 20ul contiennent 0,1% de BSA.

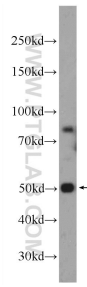
For technical support and original validation data for this product please contact:

T: 1 (888) 4PTGLAB (1-888-478-4522) (toll free in USA), or 1(312) 455-8498 (outside USA)

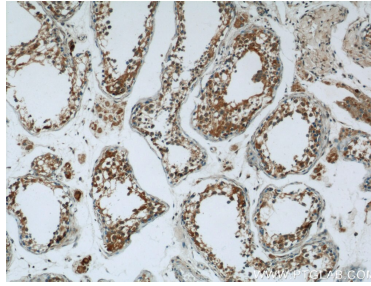
E: proteintech@ptglab.com
W: ptglab.com

This product is exclusively available under Proteintech Group brand and is not available to purchase from any other manufacturer.

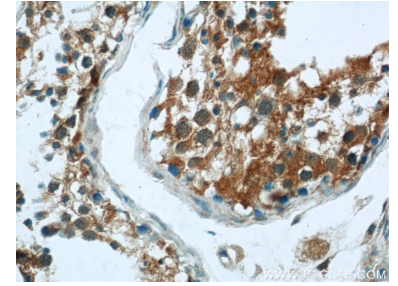
Données de validation sélectionnées



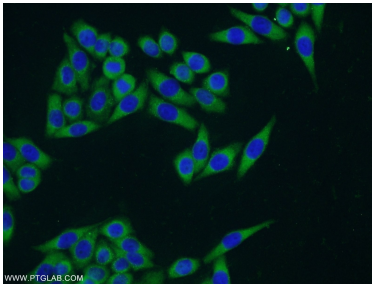
DU 145 cells were subjected to SDS PAGE followed by western blot with 24026-1-AP (CCDC105 antibody) at dilution of 1:1000 incubated at room temperature for 1.5 hours.



Immunohistochemical analysis of paraffin-embedded human testis tissue slide using 24026-1-AP (CCDC105 Antibody) at dilution of 1:50 (under 10x lens).



Immunohistochemical analysis of paraffin-embedded human testis tissue slide using 24026-1-AP (CCDC105 Antibody) at dilution of 1:50 (under 40x lens).



Immunofluorescent analysis of HeLa cells using 24026-1-AP (CCDC105 antibody) at dilution of 1:50 and Alexa Fluor 488-conjugated AffiniPure Goat Anti-Rabbit IgG(H+L).