

À des fins de recherche uniquement

Anticorps Polyclonal de lapin anti-SGF29



Numéro de catalogue: 24061-1-AP

Phare

1 Publications

Informations de base

Numéro de catalogue: 24061-1-AP	Numéro d'acquisition GenBank: BC011981	Méthode de purification: Purifié par affinité contre l'antigène
Taille: 150ul , Concentration: 1000 µg/ml by Nanodrop and 647 µg/ml by Bradford method using BSA as the standard;	Identification du gène (NCBI): 112869	Dilutions recommandées: WB 1:500-1:2000 IHC 1:50-1:800
Hôte: Lapin	Nom complet: coiled-coil domain containing 101	
Isotype: IgG	MW calculé: 293 aa, 33 kDa	
Immunogen Catalog Number: AG21261	MW observés: 33 kDa	

Applications

Applications testées:

IHC, WB, ELISA

Demandes citées:

WB

Spécificité de l'espèce:

Humain

Espèces citées:

Humain

Remarque-IHC: il est suggéré de démasquer l'antigène avec un tampon de TE buffer pH 9,0; (*) A défaut, 'le démasquage de l'antigène peut être effectué avec un tampon citrate pH 6,0.

Contrôles positifs:

WB : cellules HeLa, cellules MDA-MB-453s

IHC : tissu de cancer du foie humain, tissu de cancer du col de l'utérus humain

Informations générales

SAGA-associated factor 29 (SGF29) is a chromatin reader component of some histone acetyltransferase (HAT) SAGA-type complexes. SGF29 specifically recognizes and binds methylated 'Lys-4' of histone H3 (H3K4me), with a preference for trimethylated form (H3K4me3) (PMID:19103755, PMID:26421618, PMID:21685874, PMID:26578293). Involved in the response to the endoplasmic reticulum (ER) stress by recruiting the SAGA complex to H3K4me, thereby promoting histone H3 acetylation and cell survival (PubMed:23894581). It has a calculated molecular weight of 33 kDa.

Publications notables

Autrice	Pubmed ID	Journal	Application
Lingyun Long	34795452	Nature	WB

Stockage

Stockage:

Stocker à -20°C. Stable pendant un an après l'expédition.

Tampon de stockage:

PBS avec azoture de sodium à 0,02 % et glycérol à 50 % pH 7,3

L'aliquotage n'est pas nécessaire pour le stockage à -20C

*** Les 20ul contiennent 0,1% de BSA.

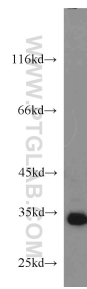
For technical support and original validation data for this product please contact:

T: 1 (888) 4PTGLAB (1-888-478-4522) (toll free in USA), or 1(312) 455-8498 (outside USA)

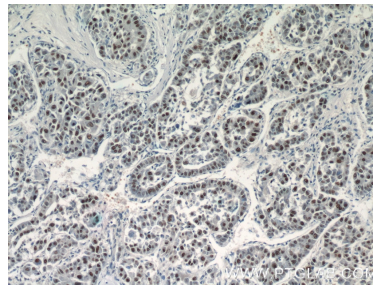
E: proteintech@ptglab.com
W: ptglab.com

This product is exclusively available under Proteintech Group brand and is not available to purchase from any other manufacturer.

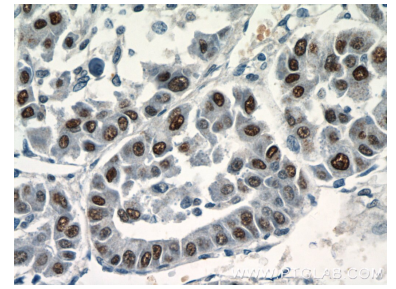
Données de validation sélectionnées



HeLa cells were subjected to SDS PAGE followed by western blot with 24061-1-AP (SGF29 antibody) at dilution of 1:1000 incubated at room temperature for 1.5 hours.



Immunohistochemical analysis of paraffin-embedded human liver cancer tissue slide using 24061-1-AP (SGF29 antibody at dilution of 1:400 (under 10x lens).



Immunohistochemical analysis of paraffin-embedded human liver cancer tissue slide using 24061-1-AP (SGF29 antibody at dilution of 1:400 (under 40x lens).