

À des fins de recherche uniquement

Anticorps Polyclonal de lapin anti-ITIH4



Numéro de catalogue: 24069-1-AP

6 Publications

Informations de base

Numéro de catalogue:

24069-1-AP

Numéro d'acquisition GenBank:

BC136393

Méthode de purification:

Purifié par affinité contre l'antigène

Taille:

150ul, Concentration: 800 µg/ml by Nanodrop and 347 µg/ml by Bradford method using BSA as the standard;

Identification du gène (NCBI):

3700

Dilutions recommandées:

WB 1:500-1:2000

IHC 1:20-1:200

Hôte:

Lapin

Nom complet:

inter-alpha (globulin) inhibitor H4 (plasma Kallikrein-sensitive glycoprotein)

Isotype:

IgG

MW calculé

103 kDa

Immunogen Catalog Number:

AG21275

MW observés:

120 kDa

Applications

Applications testées:

IHC, WB, ELISA

Demandes citées:

IF, IHC, WB

Spécificité de l'espèce:

Humain, souris

Espèces citées:

Humain, souris

Remarque-IHC: il est suggéré de démasquer l'antigène avec un tampon de TE buffer pH 9,0; (*) A défaut, le démasquage de l'antigène peut être effectué avec un tampon citrate pH 6,0.

Contrôles positifs:

WB : plasma humain, tissu pulmonaire de souris

IHC : tissu de cirrhose hépatique humain, tissu hépatique humain

Informations générales

Publications notables

Autrice	Pubmed ID	Journal	Application
Atsumu Osada	33238047	Clin Exp Immunol	WB
Emna Ouni	35341935	Matrix Biol	IF
Naohiko Nakamura	31238892	BMC Cancer	WB,IHC

Stockage

Stockage:

Stocker à -20°C. Stable pendant un an après l'expédition.

Tampon de stockage:

PBS avec azoture de sodium à 0,02 % et glycérol à 50 % pH 7,3

L'aliquotage n'est pas nécessaire pour le stockage à -20C

*** Les 20ul contiennent 0,1% de BSA.

For technical support and original validation data for this product please contact:

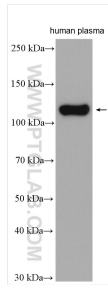
T: 1 (888) 4PTGLAB (1-888-478-4522) (toll free in USA), or 1(312) 455-8498 (outside USA)

E: proteintech@ptglab.com

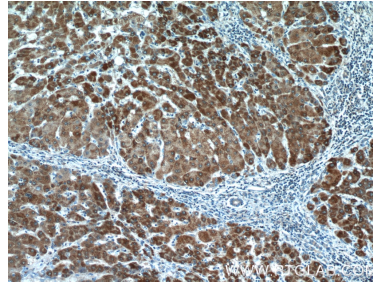
W: ptglab.com

This product is exclusively available under Proteintech Group brand and is not available to purchase from any other manufacturer.

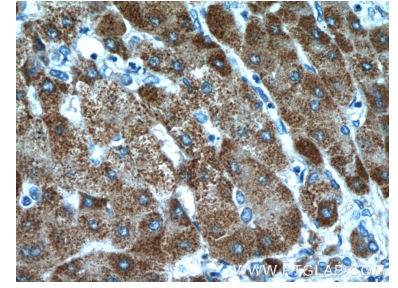
Données de validation sélectionnées



human plasma were subjected to SDS PAGE followed by western blot with 24069-1-AP (ITI4 antibody) at dilution of 1:1000 incubated at room temperature for 1.5 hours.



Immunohistochemical analysis of paraffin-embedded human hepatocirrhosis tissue slide using 24069-1-AP (ITI4 Antibody) at dilution of 1:50 (under 10x lens).



Immunohistochemical analysis of paraffin-embedded human hepatocirrhosis tissue slide using 24069-1-AP (ITI4 Antibody) at dilution of 1:50 (under 40x lens).