

À des fins de recherche uniquement

Anticorps Polyclonal de lapin anti-HACE1



Numéro de catalogue: 24104-1-AP

Phare

1 Publications

Informations de base

| | | |
|---|---|---|
| Numéro de catalogue: 24104-1-AP | Numéro d'acquisition GenBank: BC034982 | Méthode de purification: Purification par affinité contre l'antigène |
| Taille: 150ul, Concentration: 800 µg/ml by Nanodrop and 433 µg/ml by Bradford method using BSA as the standard; | Identification du gène (NCBI): 57531 | Dilutions recommandées: WB 1:500-1:1000 IHC 1:100-1:400 IF 1:20-1:200 |
| Hôte: Lapin | Nom complet: HECT domain and ankyrin repeat containing, E3 ubiquitin protein ligase 1 | |
| Isotype: IgG | MW calculé 909 aa, 102 kDa | |
| Immunogen Catalog Number: AG21130 | MW observés: 78 kDa | |

Applications

| | |
|--|--|
| Applications testées: IF, IHC, WB, ELISA | Contrôles positifs: WB : cellules HEK-293, cellules HeLa IHC : tissu cardiaque humain, IF : cellules HeLa, |
| Demandes citées: IHC | |
| Spécificité de l'espèce: Humain | |
| Espèces citées: Humain | |
| Remarque-IHC: il est suggéré de démasquer l'antigène avec un tampon de TE buffer pH 9,0; (*) A défaut, 'le démasquage de l'antigène peut être effectué avec un tampon citrate pH 6,0. | |

Informations générales

HACE1(E3 ubiquitin-protein ligase HACE1) also named as KIAA1320, has a tumor-suppressor function dependent on its E3 ligase activity and controlling cell cycle progression during cell stress through degradation of cyclin D1. It belongs to the HECT family of E3 ubiquitin protein ligase. This protein has 4 isoforms produced by alternative splicing with the molecular weight of 102 kDa, 36 kDa, 64 kDa and 78 kDa.

Publications notables

| Autrice | Pubmed ID | Journal | Application |
|----------------|-----------|------------|-------------|
| Ying-Ling Chen | 29673126 | Cancer Med | IHC |

Stockage

Stockage:
Stocker à -20°C. Stable pendant un an après l'expédition.
Tampon de stockage:
PBS avec azoture de sodium à 0,02 % et glycérol à 50 % pH 7,3
L'aliquotage n'est pas nécessaire pour le stockage à -20C

*** Les 20ul contiennent 0,1% de BSA.

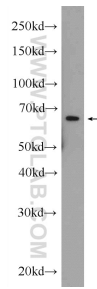
For technical support and original validation data for this product please contact:

T: 1 (888) 4PTGLAB (1-888-478-4522) (toll free in USA), or 1(312) 455-8498 (outside USA)

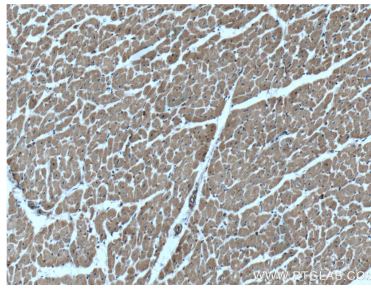
E: proteintech@ptglab.com
W: ptglab.com

This product is exclusively available under Proteintech Group brand and is not available to purchase from any other manufacturer.

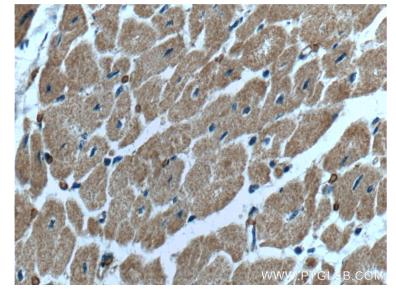
Données de validation sélectionnées



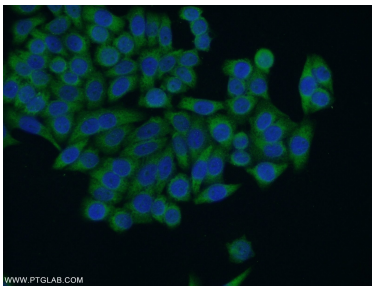
HEK-293 cells were subjected to SDS PAGE followed by western blot with 24104-1-AP (HACE1 Antibody) at dilution of 1:600 incubated at room temperature for 1.5 hours.



Immunohistochemical analysis of paraffin-embedded human heart tissue slide using 24104-1-AP (HACE1 Antibody) at dilution of 1:200 (under 10x lens).



Immunohistochemical analysis of paraffin-embedded human heart tissue slide using 24104-1-AP (HACE1 Antibody) at dilution of 1:200 (under 40x lens).



Immunofluorescent analysis of HeLa cells using 24104-1-AP (HACE1 antibody) at dilution of 1:50 and Alexa Fluor 488-conjugated AffiniPure Goat Anti-Rabbit IgG(H+L).