

À des fins de recherche uniquement

# Anticorps Polyclonal de lapin anti-SIL1



Numéro de catalogue: 24110-1-AP

2 Publications

## Informations de base

Numéro de catalogue: 24110-1-AP	Numéro d'acquisition GenBank: BC011568	Méthode de purification: Purifié par affinité contre l'antigène
Taille: 150ul , Concentration: 800 µg/ml by Nanodrop;	Identification du gène (NCBI): 64374	Dilutions recommandées: WB 1:1000-1:4000 IHC 1:20-1:200 IF 1:10-1:100
Hôte: Lapin	Nom complet: SIL1 homolog, endoplasmic reticulum chaperone (S. cerevisiae)	
Isotype: IgG	MW calculé 52 kDa	
Immunogen Catalog Number: AG21367	MW observés: 52 kDa	

## Applications

### Applications testées:

IF, IHC, WB, ELISA

### Demandes citées:

WB

### Spécificité de l'espèce:

Humain, rat, souris

### Espèces citées:

Humain, souris

### Contrôles positifs:

WB : cellules L02, tissu hépatique de rat, tissu hépatique de souris, tissu rénal de souris

IHC : tissu rénal humain, tissu de côlon de souris, tissu testiculaire de souris

IF : cellules HepG2,

**Remarque-IHC: il est suggéré de démasquer l'antigène avec un tampon de TE buffer pH 9,0; (\*) À défaut, le démasquage de l'antigène peut être effectué avec un tampon citrate pH 6,0.**

## Informations générales

### Publications notables

Autrice	Pubmed ID	Journal	Application
Francesca Potenza	34830330	Int J Mol Sci	WB
Viraj P Ichhaporia	25473114	Mol Biol Cell	WB

## Stockage

### Stockage:

Stocker à -20°C. Stable pendant un an après l'expédition.

### Tampon de stockage:

PBS avec azoture de sodium à 0,02 % et glycérol à 50 % pH 7,3

L'aliquotage n'est pas nécessaire pour le stockage à -20C

\*\*\* Les 20ul contiennent 0,1% de BSA.

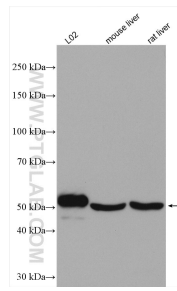
For technical support and original validation data for this product please contact:

T: 1 (888) 4PTGLAB (1-888-478-4522) (toll free in USA), or 1(312) 455-8498 (outside USA)

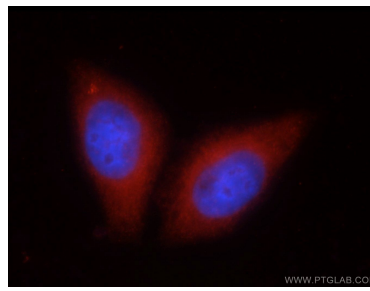
E: proteintech@ptglab.com  
W: ptglab.com

This product is exclusively available under Proteintech Group brand and is not available to purchase from any other manufacturer.

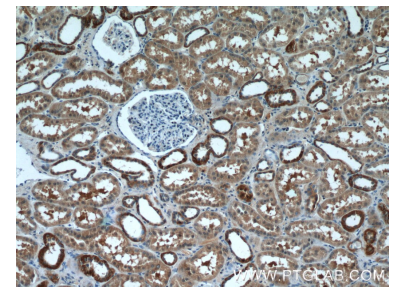
## Données de validation sélectionnées



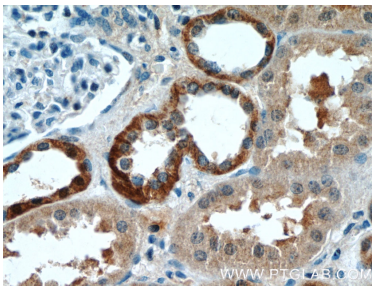
Various lysates were subjected to SDS PAGE followed by western blot with 24110-1-AP (SIL1 antibody) at dilution of 1:2000 incubated at room temperature for 1.5 hours.



Immunofluorescent analysis of HepG2 cells using 24110-1-AP (SIL1 antibody) at dilution of 1:25 and Rhodamine-Goat anti-Rabbit IgG.



Immunohistochemical analysis of paraffin-embedded human kidney tissue slide using 24110-1-AP (SIL1 Antibody) at dilution of 1:50 (under 10x lens).



Immunohistochemical analysis of paraffin-embedded human kidney tissue slide using 24110-1-AP (SIL1 Antibody) at dilution of 1:50 (under 40x lens).