

À des fins de recherche uniquement

Anticorps Polyclonal de lapin anti-RPAP1



Numéro de catalogue: 24116-1-AP

Informations de base

Numéro de catalogue: 24116-1-AP	Numéro d'acquisition GenBank: BC000246	Méthode de purification: Purifié par affinité contre l'antigène
Taille: 150ul, Concentration: 1000 µg/ml by Nanodrop and 480 µg/ml by Bradford method using BSA as the standard;	Identification du gène (NCBI): 26015	Dilutions recommandées: WB 1:2000-1:12000
Hôte: Lapin	Nom complet: RNA polymerase II associated protein 1	
Isotype: IgG	MW calculé: 153 kDa	
Immunogen Catalog Number: AG7856	MW observés: 153 kDa	

Applications

Applications testées: WB, ELISA	Contrôles positifs: WB : cellules HEK-293, cellules HeLa
Spécificité de l'espèce: Humain, souris	

Informations générales

RNA polymerase II-associated protein 1 (RPAP1) encodes a nuclear 153-kDa protein, and forms an interface between the RNA polymerase II (RNAPII) enzyme and chaperone/scaffolding protein, suggesting that it is required to connect RNA polymerase II to regulators of protein complex formation. RPAP1 is required for interaction of the RNA polymerase II complex with acetylated histone H3 and the subsequent DNA transcription.

Stockage

Stockage:
Stocker à -20°C. Stable pendant un an après l'expédition.
Tampon de stockage:
PBS avec azoture de sodium à 0,02 % et glycérol à 50 % pH 7,3
L'aliquotage n'est pas nécessaire pour le stockage à -20C

*** Les 20ul contiennent 0,1% de BSA.

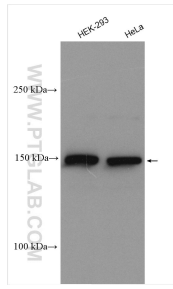
For technical support and original validation data for this product please contact:

T: 1 (888) 4PTGLAB (1-888-478-4522) (toll free in USA), or 1(312) 455-8498 (outside USA)

E: proteintech@ptglab.com
W: ptglab.com

This product is exclusively available under Proteintech Group brand and is not available to purchase from any other manufacturer.

Données de validation sélectionnées



Various lysates were subjected to SDS PAGE followed by western blot with 24116-1-AP (RPAP1 antibody) at dilution of 1:6000 incubated at room temperature for 1.5 hours.