

À des fins de recherche uniquement

Anticorps Polyclonal de lapin anti-Cd2ap



Numéro de catalogue: 24122-1-AP

3 Publications

Informations de base

Numéro de catalogue:

24122-1-AP

Taille:

150ul, Concentration: 650 µg/ml by Nanodrop and 333 µg/ml by Bradford method using BSA as the standard;

Hôte:

Lapin

Isotype:

IgG

Immunogen Catalog Number:

AG21170

Numéro d'acquisition GenBank:

BC157901

Identification du gène (NCBI):

12488

Nom complet:

CD2-associated protein

MW calculé

637 aa, 70 kDa

MW observés:

74 kDa

Méthode de purification:

Purification par affinité contre l'antigène

Dilutions recommandées:

WB 1:2000-1:12000

IHC 1:400-1:4000

Applications

Applications testées:

IHC, WB, ELISA

Demandes citées:

WB

Spécificité de l'espèce:

Humain, souris

Espèces citées:

Humain, souris

Remarque-IHC: il est suggéré de démasquer l'antigène avec un tampon de TE buffer pH 9,0; (*) A défaut, le démasquage de l'antigène peut être effectué avec un tampon citrate pH 6,0.

Contrôles positifs:

WB : cellules Jurkat, cellules K-562, tissu rénal de souris

IHC : tissu rénal de souris, tissu d'estomac de souris, tissu rénal humain

Informations générales

Publications notables

Autrice	Pubmed ID	Journal	Application
Soulixay Senouthai	30919150	Inflammation	WB
Chunjian Zhang	33296289	Am J Physiol Cell Physiol	WB
Hui Song	34926519	Front Med (Lausanne)	WB

Stockage

Stockage:

Stocker à -20°C. Stable pendant un an après l'expédition.

Tampon de stockage:

PBS avec azoture de sodium à 0,02 % et glycérol à 50 % pH 7,3

L'aliquotage n'est pas nécessaire pour le stockage à -20C

*** Les 20ul contiennent 0,1% de BSA.

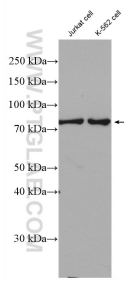
For technical support and original validation data for this product please contact:

T: 1 (888) 4PTGLAB (1-888-478-4522) (toll free in USA), or 1(312) 455-8498 (outside USA)

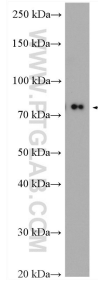
E: proteintech@ptglab.com
W: ptglab.com

This product is exclusively available under Proteintech Group brand and is not available to purchase from any other manufacturer.

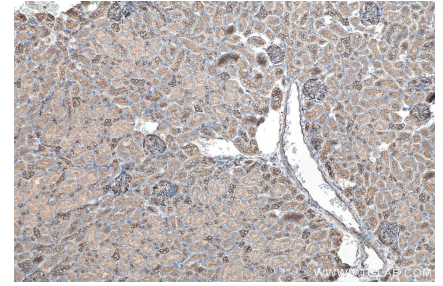
Données de validation sélectionnées



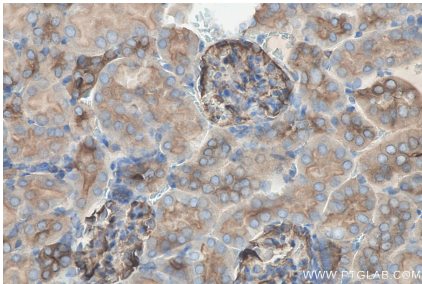
Various lysates were subjected to SDS PAGE followed by western blot with 24122-1-AP (Cd2ap antibody) at dilution of 1:6000 incubated at room temperature for 1.5 hours.



mouse kidney tissue were subjected to SDS PAGE followed by western blot with 24122-1-AP (Cd2ap antibody) at dilution of 1:10000 incubated at room temperature for 1.5 hours.



Immunohistochemical analysis of paraffin-embedded mouse kidney tissue slide using 24122-1-AP (Cd2ap antibody) at dilution of 1:2000 (under 10x lens). Heat mediated antigen retrieval with Tris-EDTA buffer (pH 9.0).



Immunohistochemical analysis of paraffin-embedded mouse kidney tissue slide using 24122-1-AP (Cd2ap antibody) at dilution of 1:2000 (under 40x lens). Heat mediated antigen retrieval with Tris-EDTA buffer (pH 9.0).