

À des fins de recherche uniquement

Anticorps Polyclonal de lapin anti-TMEM59



Numéro de catalogue: 24134-1-AP

2 Publications

Informations de base

Numéro de catalogue: 24134-1-AP	Numéro d'acquisition GenBank: BC016374	Méthode de purification: Purification par affinité contre l'antigène
Taille: 150ul , Concentration: 450 µg/ml by Nanodrop;	Identification du gène (NCBI): 9528	Dilutions recommandées: WB 1:200-1:1000 IHC 1:20-1:200 IF 1:10-1:100
Hôte: Lapin	Nom complet: transmembrane protein 59	
Isotype: IgG	MW calculé 36 kDa	
Immunogen Catalog Number: AG21150	MW observés: 41 kDa	

Applications

Applications testées: IF, IHC, WB, ELISA	Contrôles positifs: WB : cellules MCF-7, IHC : tissu de cancer du sein humain, tissu hépatique humain IF : cellules HepG2,
Demandes citées: WB	
Spécificité de l'espèce: Humain	
Espèces citées: Humain	

Remarque-IHC: il est suggéré de démasquer l'antigène avec un tampon de TE buffer pH 9,0; (*) À défaut, le démasquage de l'antigène peut être effectué avec un tampon citrate pH 6,0.

Informations générales

TMEM59 is a regulator of autophagy in response to bacterial infection. Overexpression of this protein has been found to promote apoptosis in a glioma cell line. Alternative splicing of TMEM59 results in multiple transcript variants.

Publications notables

Autrice	Pubmed ID	Journal	Application
Charles P Hinzman	35656858	J Extracell Vesicles	WB
Julian Nüchel	34245671	Mol Cell	WB

Stockage

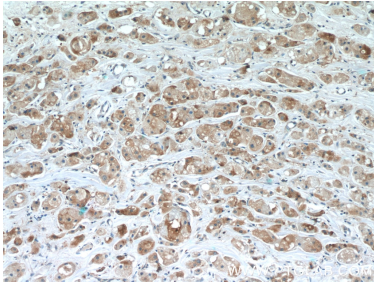
Stockage:
Stocker à -20°C. Stable pendant un an après l'expédition.
Tampon de stockage:
PBS avec azoture de sodium à 0,02 % et glycérol à 50 % pH 7,3
L'aliquote n'est pas nécessaire pour le stockage à -20C

*** Les 20ul contiennent 0,1% de BSA.

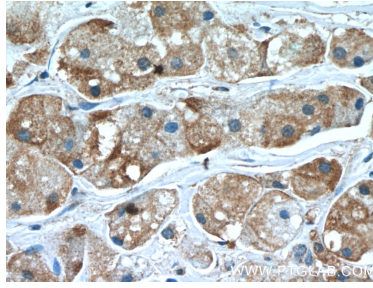
For technical support and original validation data for this product please contact:
T: 1 (888) 4PTGLAB (1-888-478-4522) (toll free in USA), or 1(312) 455-8498 (outside USA)
E: proteintech@ptglab.com
W: ptglab.com

This product is exclusively available under Proteintech Group brand and is not available to purchase from any other manufacturer.

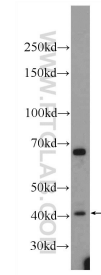
Données de validation sélectionnées



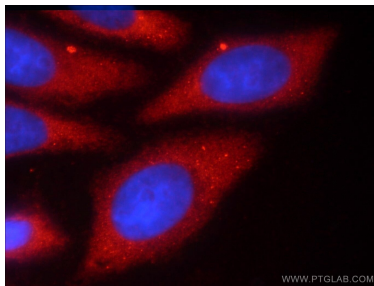
Immunohistochemical analysis of paraffin-embedded human breast cancer slide using 24134-1-AP (TMEM59 Antibody) at dilution of 1:50 (under 10x lens).



Immunohistochemical analysis of paraffin-embedded human breast cancer slide using 24134-1-AP (TMEM59 Antibody) at dilution of 1:50 (under 40x lens).



MCF-7 cells were subjected to SDS PAGE followed by western blot with 24134-1-AP (TMEM59 Antibody) at dilution of 1:300 incubated at room temperature for 1.5 hours.



Immunofluorescent analysis of HepG2 cells using 24134-1-AP (TMEM59 antibody) at dilution of 1:25 and Rhodamine-Goat anti-Rabbit IgG.