

À des fins de recherche uniquement

Anticorps Polyclonal de lapin anti-PSMC3



Numéro de catalogue: 24142-1-AP

2 Publications

Informations de base

Numéro de catalogue: 24142-1-AP	Numéro d'acquisition GenBank: BC008713	Méthode de purification: Purifié par affinité contre l'antigène
Taille: 150ul , Concentration: 900 µg/ml by Nanodrop and 460 µg/ml by Bradford method using BSA as the standard;	Identification du gène (NCBI): 5702	Dilutions recommandées: WB 1:1000-1:8000 IP 0.5-4.0 ug for IP and 1:500-1:1000 for WB
Hôte: Lapin	Nom complet: proteasome (prosome, macropain) 26S subunit, ATPase, 3	IHC 1:20-1:200 IF 1:10-1:100
Isotype: IgG	MW calculé 49 kDa	
Immunogen Catalog Number: AG21408	MW observés: 49 kDa	

Applications

Applications testées:

IF, IHC, IP, WB, ELISA

Demandes citées:

WB

Spécificité de l'espèce:

Humain

Espèces citées:

Humain, souris

Remarque-IHC: il est suggéré de démasquer l'antigène avec un tampon de TE buffer pH 9,0; (*) A défaut, 'le démasquage de l'antigène peut être 'effectué avec un tampon citrate pH 6,0.

Contrôles positifs:

WB : cellules HEK-293, cellules A431, cellules HeLa, cellules HepG2, cellules Jurkat, cellules MCF-7, cellules T-47D

IP : cellules HeLa,

IHC : tissu de tumeur ovarienne humain, tissu d'amygdalite humain

IF : cellules HEK-293, cellules HepG2

Informations générales

PSMC3(26S protease regulatory subunit 6A) is also named as TBP1, Proteasome 26S subunit ATPase 3 and belongs to the AAA ATPase family. The 26S protease is involved in the ATP-dependent degradation of ubiquitinated proteins. It is a multifunctional protein, component of the regulatory subunit of the proteasome, involved in different cellular processes.

Publications notables

Autrice	Pubmed ID	Journal	Application
Anna Maria Santoro	31797568	ChemMedChem	WB
Chaojun Yan	37589705	Elife	WB

Stockage

Stockage:

Stocker à -20°C. Stable pendant un an après l'expédition.

Tampon de stockage:

PBS avec azoture de sodium à 0,02 % et glycérol à 50 % pH 7,3

L'aliquotage n'est pas nécessaire pour le stockage à -20C

*** Les 20ul contiennent 0,1% de BSA.

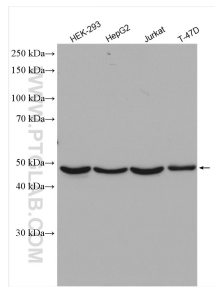
For technical support and original validation data for this product please contact:

T: 1 (888) 4PTGLAB (1-888-478-4522) (toll free in USA), or 1(312) 455-8498 (outside USA)

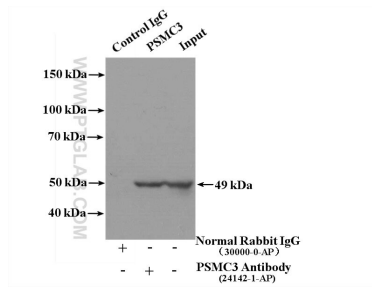
E: proteintech@ptglab.com
W: ptglab.com

This product is exclusively available under Proteintech Group brand and is not available to purchase from any other manufacturer.

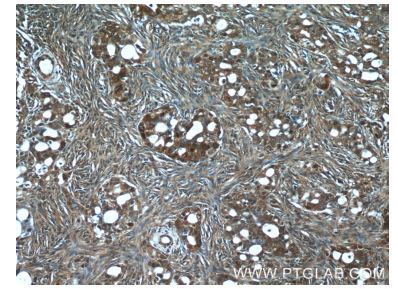
Données de validation sélectionnées



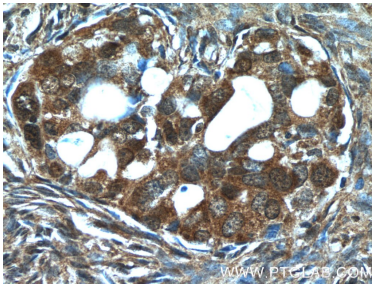
Various lysates were subjected to SDS PAGE followed by western blot with 24142-1-AP (PSMC3 antibody) at dilution of 1:4000 incubated at room temperature for 1.5 hours.



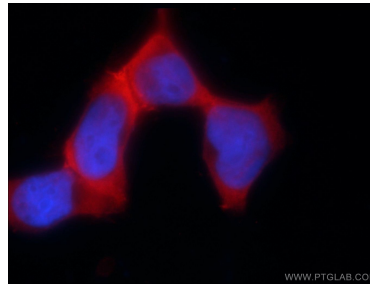
IP Result of anti-PSMC3 (IP:24142-1-AP, 4ug; Detection:24142-1-AP 1:800) with HeLa cells lysate 3200ug.



Immunohistochemical analysis of paraffin-embedded human ovary tumor tissue slide using 24142-1-AP (PSMC3 Antibody) at dilution of 1:50 (under 10x lens).



Immunohistochemical analysis of paraffin-embedded human ovary tumor tissue slide using 24142-1-AP (PSMC3 Antibody) at dilution of 1:50 (under 40x lens).



Immunofluorescent analysis of HEK-293 cells using 24142-1-AP (PSMC3 antibody) at dilution of 1:25 and Rhodamine-Goat anti-Rabbit IgG.