

À des fins de recherche uniquement

Anticorps Polyclonal de lapin anti-NPBWR2



Numéro de catalogue: 24162-1-AP

Informations de base

Numéro de catalogue: 24162-1-AP	Numéro d'acquisition GenBank: BC067481	Méthode de purification: Purifié par affinité contre l'antigène
Taille: 150ul , Concentration: 850 µg/ml by Nanodrop and 320 µg/ml by Bradford method using BSA as the standard;	Identification du gène (NCBI): 2832	Dilutions recommandées: IHC 1:50-1:500
Hôte: Lapin	Nom complet: neuropeptides B/W receptor 2	
Isotype: IgG	MW calculé 333 aa, 37 kDa	
Immunogen Catalog Number: AG20874		

Applications

Applications testées: IHC, ELISA	Contrôles positifs: IHC : tissu cérébral humain,
Spécificité de l'espèce: Humain	
Remarque-IHC: il est suggéré de démasquer l'antigène avec un tampon de TE buffer pH 9.0; (*) À défaut, 'le démasquage de l'antigène peut être 'effectué avec un tampon citrate pH 6,0.	

Informations générales

NPBWR1 (GPR7) and NPBWR2 (GPR8) are two structurally related G-protein coupled receptors. These two receptors share high sequence identity to each other and significant similarity with opioid and somatostatin receptors (PMID: 10407191). Neuropeptide B (NPB) and neuropeptide W (NPW) are endogenous peptide ligands of these receptors. NPBWR1 was found highly conserved in both human and rodents while NPBWR2 gene was not found in the rodent genomes (PMID: 7590751; 10407191). NPBWR1 and NPBWR2 are implicated in energy homeostasis, pain, and emotion (PMID: 23515889).

Stockage

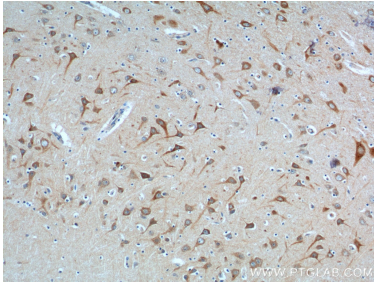
Stockage:
Stocker à -20°C. Stable pendant un an après l'expédition.
Tampon de stockage:
PBS avec azoture de sodium à 0,02 % et glycérol à 50 % pH 7,3
L'aliquotage n'est pas nécessaire pour le stockage à -20C

*** Les 20ul contiennent 0,1% de BSA.

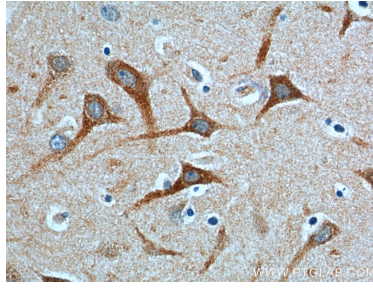
For technical support and original validation data for this product please contact:
T: 1 (888) 4PTGLAB (1-888-478-4522) (toll free in USA), or 1(312) 455-8498 (outside USA)
E: proteintech@ptglab.com
W: ptglab.com

This product is exclusively available under Proteintech Group brand and is not available to purchase from any other manufacturer.

Données de validation sélectionnées



Immunohistochemical analysis of paraffin-embedded human brain tissue slide using 24162-1-AP (NPBWR2 Antibody) at dilution of 1:100 (under 10x lens).



Immunohistochemical analysis of paraffin-embedded human brain tissue slide using 24162-1-AP (NPBWR2 Antibody) at dilution of 1:100 (under 40x lens).