

À des fins de recherche uniquement

Anticorps Polyclonal de lapin anti-IL-27



Numéro de catalogue: 24165-1-AP

Informations de base

Numéro de catalogue: 24165-1-AP	Numéro d'acquisition GenBank: BC062422	Méthode de purification: Purification par affinité contre l'antigène
Taille: 150ul , Concentration: 800 µg/ml by Nanodrop and 487 µg/ml by Bradford method using BSA as the standard;	Identification du gène (NCBI): 246778	Dilutions recommandées: IHC 1:20-1:200
Hôte: Lapin	Nom complet: interleukin 27	
Isotype: IgG	MW calculé 243 aa, 27 kDa	
Immunogen Catalog Number: AG21436		

Applications

Applications testées: IHC, ELISA	Contrôles positifs: IHC : tissu de cancer du foie humain,
Spécificité de l'espèce: Humain	
Remarque-IHC: il est suggéré de démasquer l'antigène avec un tampon de TE buffer pH 9,0; (*) À défaut, 'le démasquage de l'antigène peut être 'effectué avec un tampon citrate pH 6,0.	

Informations générales

IL-27, as a member of the IL-6/IL-12 family, is a heterodimeric cytokine composed of two subunits: p28 (IL-27a) and EBI3 (IL-27b). IL-27 acts on various cell types, including T cells, B cells, macrophages, dendritic cells, natural killer (NK) cells and non-hematopoietic cells. IL-27 plays a critical role in the early regulation of T helper type 1 initiation, and enhances proliferation of naive CD4+T cells and naive B cells. It, however, also exerts anti-inflammatory functions by inhibiting the development of Th17 cells and inducing IL-10 producing type 1 regulatory T cells. IL-27 is a potentially promising cytokine for therapeutic approaches on various human diseases.

Stockage

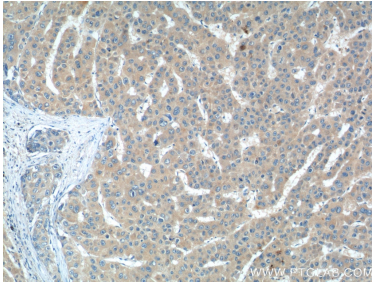
Stockage:
Stocker à -20°C. Stable pendant un an après l'expédition.
Tampon de stockage:
PBS avec azoture de sodium à 0,02 % et glycérol à 50 % pH 7,3
L'aliquotage n'est pas nécessaire pour le stockage à -20C

*** Les 20ul contiennent 0,1% de BSA.

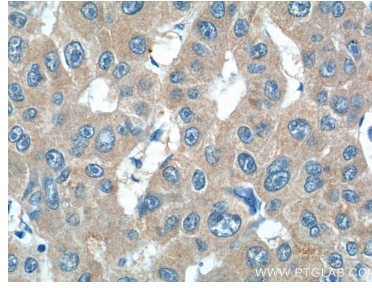
For technical support and original validation data for this product please contact:
T: 1 (888) 4PTGLAB (1-888-478-4522) (toll free in USA), or 1(312) 455-8498 (outside USA)
E: proteintech@ptglab.com
W: ptglab.com

This product is exclusively available under Proteintech Group brand and is not available to purchase from any other manufacturer.

Données de validation sélectionnées



Immunohistochemical analysis of paraffin-embedded human liver cancer tissue slide using 24165-1-AP (IL-27 antibody at dilution of 1:50) (under 10x lens).



Immunohistochemical analysis of paraffin-embedded human liver cancer tissue slide using 24165-1-AP (IL-27 antibody at dilution of 1:50) (under 40x lens).