

À des fins de recherche uniquement

Anticorps Polyclonal de lapin anti-CRP



Numéro de catalogue: 24175-1-AP

4 Publications

Informations de base

Numéro de catalogue:	24175-1-AP	Numéro d'acquisition GenBank:	BC125135	Méthode de purification:	Purifié par affinité contre l'antigène
Taille:	150ul , Concentration: 400 µg/ml by Nanodrop;	Identification du gène (NCBI):	1401	Dilutions recommandées:	WB 1:500-1:1000 IHC 1:50-1:500
Hôte:	Lapin	Nom complet:	C-reactive protein, pentraxin-related		
Isotype:	IgG	MW calculé:	224 aa, 25 kDa		
Immunogen Catalog Number:	AG21466	MW observés:	25 kDa		

Applications

Applications testées:

IHC, WB, ELISA

Demandes citées:

WB

Spécificité de l'espèce:

Humain, souris

Espèces citées:

Humain, souris

Contrôles positifs:

WB : plasma humain, sérum de souris injecté avec des bactéries

IHC : tissu hépatique humain,

Remarque-IHC: il est suggéré de démasquer l'antigène avec un tampon de TE buffer pH 9,0; (*) À défaut, le démasquage de l'antigène peut être effectué avec un tampon citrate pH 6,0.

Informations générales

C-reactive protein (CRP) is an acute-phase serum protein synthesized by the liver in response to interleukin-6 (IL-6) during inflammation. The name of CRP derives from its ability to react with the C polysaccharide of Streptococcus pneumoniae. CRP is an annular, pentameric protein that belongs to the pentraxin family of proteins. CRP displays several functions associated with host defense: it promotes agglutination, bacterial capsular swelling, phagocytosis and complement fixation through its calcium-dependent binding to phosphorylcholine. It is used mainly as a marker of inflammation.

Publications notables

Autrice	Pubmed ID	Journal	Application
Shizhen Qin	27575953	J Proteome Res	WB
Lingguang Kong	33254150	Biomed Mater	WB
Yong Zhou	31618575	J Proteome Res	WB

Stockage

Stockage:

Stocker à -20°C. Stable pendant un an après l'expédition.

Tampon de stockage:

PBS avec azoture de sodium à 0,02 % et glycérol à 50 % pH 7,3

L'aliquotage n'est pas nécessaire pour le stockage à -20C

*** Les 20ul contiennent 0,1% de BSA.

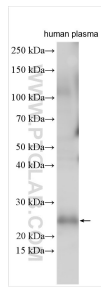
For technical support and original validation data for this product please contact:

T: 1 (888) 4PTGLAB (1-888-478-4522) (toll free in USA), or 1(312) 455-8498 (outside USA)

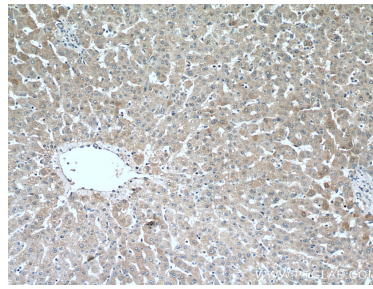
E: proteintech@ptglab.com
W: ptglab.com

This product is exclusively available under Proteintech Group brand and is not available to purchase from any other manufacturer.

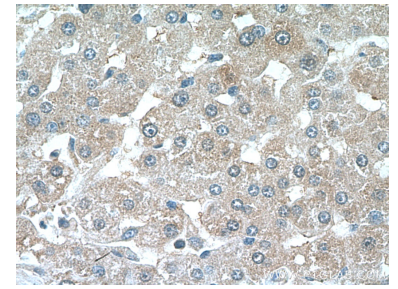
Données de validation sélectionnées



human plasma were subjected to SDS PAGE followed by western blot with 24175-1-AP (CRP antibody) at dilution of 1:600 incubated at room temperature for 1.5 hours.



Immunohistochemical analysis of paraffin-embedded human liver tissue slide using 24175-1-AP (CRP Antibody) at dilution of 1:200 (under 10x lens).



Immunohistochemical analysis of paraffin-embedded human liver tissue slide using 24175-1-AP (CRP Antibody) at dilution of 1:200 (under 40x lens).