

À des fins de recherche uniquement

Anticorps Polyclonal de lapin anti-C2orf67



Numéro de catalogue: 24183-1-AP

Informations de base

Numéro de catalogue: 24183-1-AP	Numéro d'acquisition GenBank: BC126155	Méthode de purification: Purifié par affinité contre l'antigène
Taille: 150ul, Concentration: 700 µg/ml by Nanodrop and 333 µg/ml by Bradford method using BSA as the standard;	Identification du gène (NCBI): 151050	Dilutions recommandées: WB 1:500-1:3000 IHC 1:20-1:200 IF 1:20-1:200
Hôte: Lapin	Nom complet: chromosome 2 open reading frame 67	
Isotype: IgG	MW calculé: 987 aa, 112 kDa	
Immunogen Catalog Number: AG21471	MW observés: 112 kDa, 80 kDa	

Applications

Applications testées:

IF, IHC, WB, ELISA

Spécificité de l'espèce:

Humain, rat, souris

Remarque-IHC: il est suggéré de démasquer l'antigène avec un tampon de TE buffer pH 9,0; (*) À défaut, le démasquage de l'antigène peut être effectué avec un tampon citrate pH 6,0.

Contrôles positifs:

WB : tissu testiculaire de souris, tissu testiculaire de rat

IHC : tissu testiculaire humain, tissu rénal humain

IF : cellules A549,

Informations générales

C2orf67, also termed as chromosome 2 open reading frame 67, encodes a 705 amino-acid protein. It exists a variant, which encodes 987 amino-acid protein. The C2orf56 may express in lymphoid /immune and nervous system. The specific function of C2orf67 is still non-known.

Stockage

Stockage:

Stocker à -20°C. Stable pendant un an après l'expédition.

Tampon de stockage:

PBS avec azoture de sodium à 0,02 % et glycérol à 50 % pH 7,3

L'aliquotage n'est pas nécessaire pour le stockage à -20C

*** Les 20ul contiennent 0,1% de BSA.

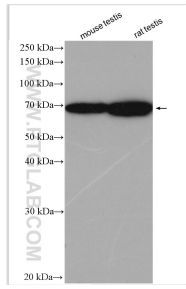
For technical support and original validation data for this product please contact:

T: 1 (888) 4PTGLAB (1-888-478-4522) (toll free in USA), or 1(312) 455-8498 (outside USA)

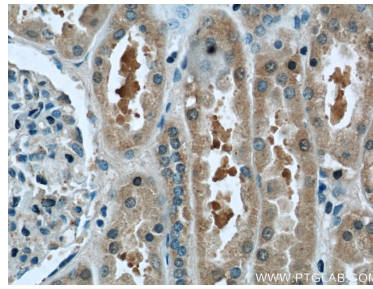
E: proteintech@ptglab.com
W: ptglab.com

This product is exclusively available under Proteintech Group brand and is not available to purchase from any other manufacturer.

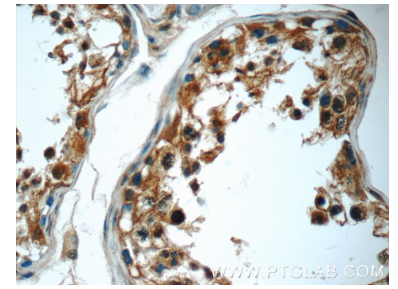
Données de validation sélectionnées



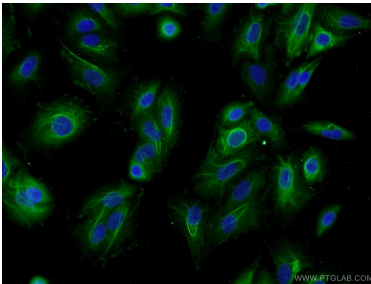
Various lysates were subjected to SDS PAGE followed by western blot with 24183-1-AP (C2orf67 antibody) at dilution of 1:1500 incubated at room temperature for 1.5 hours.



Immunohistochemical analysis of paraffin-embedded human kidney tissue slide using 24183-1-AP (C2orf67 Antibody) at dilution of 1:50 (under 40x lens).



Immunohistochemical analysis of paraffin-embedded human testis tissue slide using 24183-1-AP (C2orf67 Antibody) at dilution of 1:50 (under 40x lens).



Immunofluorescent analysis of A549 cells using 24183-1-AP (C2orf67 antibody) at dilution of 1:50 and Alexa Fluor 488-conjugated AffiniPure Goat Anti-Rabbit IgG(H+L).