

À des fins de recherche uniquement

Anticorps Polyclonal de lapin anti-IL-28B/ IFNL3



Numéro de catalogue: 24199-1-AP

1 Publications

Informations de base

Numéro de catalogue:

24199-1-AP

Numéro d'acquisition GenBank:

BC130316

Méthode de purification:

Purification par affinité contre l'antigène

Taille:

150ul, Concentration: 1000 µg/ml by

Nanodrop and 467 µg/ml by Bradford method using BSA as the standard;

Identification du gène (NCBI):

282617

Dilutions recommandées:

IF 1:50-1:500

Hôte:

Lapin

Nom complet:

interleukin 28B (interferon, lambda 3)

MW calculé

196 aa, 22 kDa

Isotype:

IgG

Immunogen Catalog Number:

AG21491

Applications

Applications testées:

IF, ELISA

Contrôles positifs:

IF : cellules HeLa,

Demandes citées:

WB

Spécificité de l'espèce:

Humain

Espèces citées:

Humain

Informations générales

Publications notables

Autrice	Pubmed ID	Journal	Application
Xiaoyan Guo	32070272	BMC Mol Cell Biol	WB

Stockage

Stockage:

Stocker à -20°C. Stable pendant un an après l'expédition.

Tampon de stockage:

PBS avec azoture de sodium à 0,02 % et glycérol à 50 % pH 7,3

L'aliquotage n'est pas nécessaire pour le stockage à -20C

*** Les 20ul contiennent 0,1% de BSA.

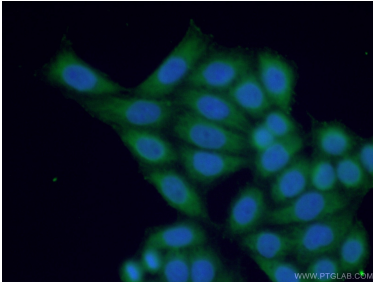
For technical support and original validation data for this product please contact:

T: 1 (888) 4PTGLAB (1-888-478-4522) (toll free in USA), or 1(312) 455-8498 (outside USA)

E: proteintech@ptglab.com
W: ptglab.com

This product is exclusively available under Proteintech Group brand and is not available to purchase from any other manufacturer.

Données de validation sélectionnées



Immunofluorescent analysis of (-20°C Ethanol) fixed HeLa cells using 24199-1-AP (IL28B/ IFNL3 antibody) at dilution of 1:50 and Alexa Fluor 488-conjugated AffiniPure Goat Anti-Rabbit IgG(H+L).