

À des fins de recherche uniquement

Anticorps Polyclonal de lapin anti-ROMO1



Numéro de catalogue: 24200-1-AP

Phare

3 Publications

Informations de base

Numéro de catalogue:

24200-1-AP

Numéro d'acquisition GenBank:

BC008488

Méthode de purification:

Purification par affinité contre l'antigène

Taille:

150ul, Concentration: 1000 µg/ml by

Nanodrop and 540 µg/ml by Bradford method using BSA as the standard;

Identification du gène (NCBI):

140823

Nom complet:

reactive oxygen species modulator 1

Dilutions recommandées:

WB 1:500-1:1000

IHC 1:50-1:500

Hôte:

Lapin

MW calculé

79 aa, 8 kDa

Isotype:

IgG

Immunogen Catalog Number:

AG20368

Applications

Applications testées:

IHC, WB, ELISA

Demandes citées:

IF, WB

Spécificité de l'espèce:

Humain

Espèces citées:

Humain, porc

Remarque-IHC: il est suggéré de démasquer l'antigène avec un tampon de TE buffer pH 9,0; (*) A défaut, le démasquage de l'antigène peut être effectué avec un tampon citrate pH 6,0.

Contrôles positifs:

WB : cellules HEK-293,

IHC : tissu de cancer du poumon humain, tissu de gliome humain

Informations générales

Publications notables

Autrice	Pubmed ID	Journal	Application
Frank Richter	30598479	J Cell Biol	WB
Dongjie Zhou	34915903	Cell Div	WB,IF
Yuanliang Yan	37386404	J Nanobiotechnology	WB

Stockage

Stockage:

Stocker à -20°C. Stable pendant un an après l'expédition.

Tampon de stockage:

PBS avec azoture de sodium à 0,02 % et glycérol à 50 % pH 7,3

L'aliquotage n'est pas nécessaire pour le stockage à -20C

*** Les 20ul contiennent 0,1% de BSA.

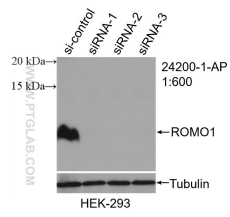
For technical support and original validation data for this product please contact:

T: 1 (888) 4PTGLAB (1-888-478-4522) (toll free in USA), or 1(312) 455-8498 (outside USA)

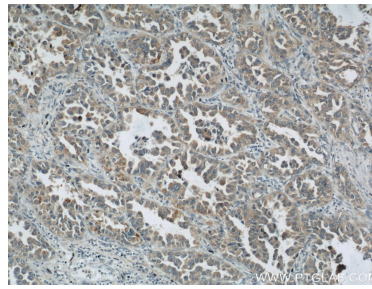
E: proteintech@ptglab.com
W: ptglab.com

This product is exclusively available under Proteintech Group brand and is not available to purchase from any other manufacturer.

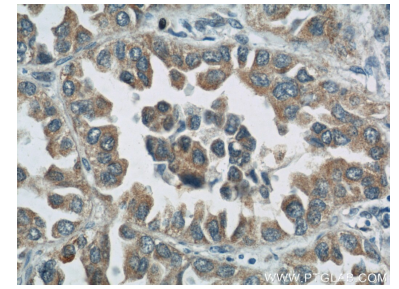
Données de validation sélectionnées



WB result of ROMO1 antibody (24200-1-AP; 1:600; incubated at room temperature for 1.5 hours) with sh-Control and sh-ROMO1 transfected HEK-293 cells.



Immunohistochemical analysis of paraffin-embedded human lung cancer using 24200-1-AP (ROMO1 antibody) at dilution of 1:50 (under 10x lens).



Immunohistochemical analysis of paraffin-embedded human lung cancer using 24200-1-AP (ROMO1 antibody) at dilution of 1:50 (under 40x lens).