

À des fins de recherche uniquement

Anticorps Polyclonal de lapin anti-WNT6



Numéro de catalogue: 24201-1-AP

5 Publications

Informations de base

Numéro de catalogue: 24201-1-AP	Numéro d'acquisition GenBank: BC004329	Méthode de purification: Purification par affinité contre l'antigène
Taille: 150ul , Concentration: 1000 µg/ml by Nanodrop and 507 µg/ml by Bradford method using BSA as the standard;	Identification du gène (NCBI): 7475	Dilutions recommandées: WB 1:500-1:2000 IHC 1:50-1:500
Hôte: Lapin	Nom complet: wingless-type MMTV integration site family, member 6	
Isotype: IgG	MW calculé: 39 kDa	
Immunogen Catalog Number: AG20889	MW observés: 42 kDa	

Applications

Applications testées: IHC, WB, ELISA	Contrôles positifs: WB : cellules SGC-7901, IHC : tissu cérébral de souris, tissu d'intestin grêle humain
Demandes citées: IF, IHC, WB	
Spécificité de l'espèce: Humain, souris	
Espèces citées: Humain, poulet	

Remarque-IHC: il est suggéré de démasquer l'antigène avec un tampon de TE buffer pH 9,0; (*) A défaut, 'le démasquage de l'antigène peut être 'effectué avec un tampon citrate pH 6,0.

Informations générales

WNT6 belongs to the Wnt family. It is ligand for members of the frizzled family of seven transmembrane receptors. WNT6 is likely to signal over only few cell diameters. WNT6 may be together with CAV1 to promote chemoresistance of gastric cancer cells to DNA-damaging anthracycline drugs through the activation of the canonical Wnt receptor signaling pathway. And WNT6 is mainly expressed in brain, endometrium epithelium, gastric cancer cell lines and gastric cancer tissues (PMID: 22370641).

Publications notables

Autrice	Pubmed ID	Journal	Application
Haijuan Bao	36075327	Gene	WB,IHC,IF
Qin Ju He	31618077	Am J Physiol Cell Physiol	WB
Li Li	28693164	Oncol Lett	WB,IHC

Stockage

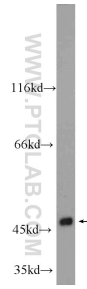
Stockage:
Stocker à -20°C. Stable pendant un an après l'expédition.
Tampon de stockage:
PBS avec azoture de sodium à 0,02 % et glycérol à 50 % pH 7,3
L'aliquotage n'est pas nécessaire pour le stockage à -20C

*** Les 20ul contiennent 0,1% de BSA.

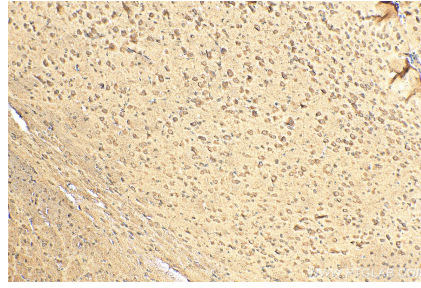
For technical support and original validation data for this product please contact:
T: 1 (888) 4PTGLAB (1-888-478-4522) (toll free in USA), or 1(312) 455-8498 (outside USA)
E: proteintech@ptglab.com
W: ptglab.com

This product is exclusively available under Proteintech Group brand and is not available to purchase from any other manufacturer.

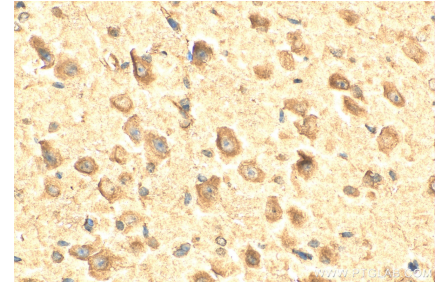
Données de validation sélectionnées



SGC-7901 cells were subjected to SDS PAGE followed by western blot with 24201-1-AP (WNT6 antibody) at dilution of 1:1000 incubated at room temperature for 1.5 hours.



Immunohistochemical analysis of paraffin-embedded mouse brain tissue slide using 24201-1-AP (WNT6 antibody) at dilution of 1:200 (under 10x lens). Heat mediated antigen retrieval with Tris-EDTA buffer (pH 9.0).



Immunohistochemical analysis of paraffin-embedded mouse brain tissue slide using 24201-1-AP (WNT6 antibody) at dilution of 1:200 (under 40x lens). Heat mediated antigen retrieval with Tris-EDTA buffer (pH 9.0).