

À des fins de recherche uniquement

# Anticorps Polyclonal de lapin anti-MBL2



Numéro de catalogue: 24207-1-AP

Phare

4 Publications

## Informations de base

<b>Numéro de catalogue:</b> 24207-1-AP	<b>Numéro d'acquisition GenBank:</b> BC069338	<b>Méthode de purification:</b> Purification par affinité contre l'antigène
<b>Taille:</b> 150ul , Concentration: 500 µg/ml by Nanodrop;	<b>Identification du gène (NCBI):</b> 4153	<b>Dilutions recommandées:</b> WB 1:500-1:2000 IHC 1:200-1:800
<b>Hôte:</b> Lapin	<b>Nom complet:</b> mannose-binding lectin (protein C) 2, soluble (opsonic defect)	
<b>Isotype:</b> IgG	<b>MW calculé</b> 248 aa, 26 kDa	
<b>Immunogen Catalog Number:</b> AG21508	<b>MW observés:</b> 32 kDa	

## Applications

<b>Applications testées:</b> IHC, WB, ELISA	<b>Contrôles positifs:</b> WB : tissu sanguin humain, IHC : tissu hépatique humain,
<b>Demandes citées:</b> IHC, WB	
<b>Spécificité de l'espèce:</b> Humain	
<b>Espèces citées:</b> Humain	

**Remarque-IHC: il est suggéré de démasquer l'antigène avec un tampon de TE buffer pH 9,0; (\*) À défaut, le démasquage de l'antigène peut être effectué avec un tampon citrate pH 6,0.**

## Informations générales

### Publications notables

Autrice	Pubmed ID	Journal	Application
Ying Zhuang	35796020	Oncol Rep	WB,IHC
Anika Alberts	32286427	Sci Rep	WB
Yiting Lu	37478772	Biochem Biophys Res Commun	WB

## Stockage

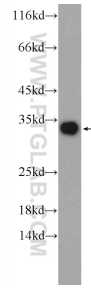
**Stockage:**  
Stocker à -20°C. Stable pendant un an après l'expédition.  
**Tampon de stockage:**  
PBS avec azoture de sodium à 0,02 % et glycérol à 50 % pH 7,3  
L'aliquotage n'est pas nécessaire pour le stockage à -20C

\*\*\* Les 20ul contiennent 0,1% de BSA.

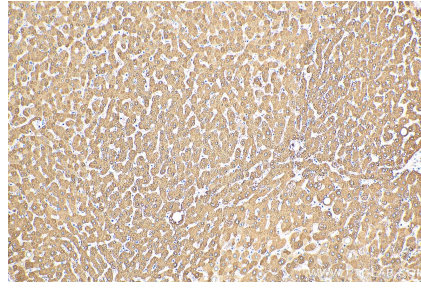
For technical support and original validation data for this product please contact:  
T: 1 (888) 4PTGLAB (1-888-478-4522) (toll free in USA), or 1(312) 455-8498 (outside USA)  
E: proteintech@ptglab.com  
W: ptglab.com

This product is exclusively available under Proteintech Group brand and is not available to purchase from any other manufacturer.

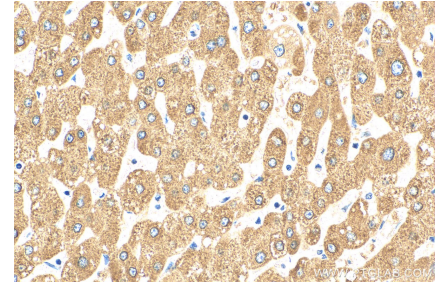
## Données de validation sélectionnées



human blood were subjected to SDS PAGE followed by western blot with 24207-1-AP (MBL2 antibody) at dilution of 1:1000 incubated at room temperature for 1.5 hours.



Immunohistochemical analysis of paraffin-embedded human liver tissue slide using 24207-1-AP (MBL2 antibody) at dilution of 1:400 (under 10x lens). Heat mediated antigen retrieval with Tris-EDTA buffer (pH 9.0).



Immunohistochemical analysis of paraffin-embedded human liver tissue slide using 24207-1-AP (MBL2 antibody) at dilution of 1:400 (under 40x lens). Heat mediated antigen retrieval with Tris-EDTA buffer (pH 9.0).