

À des fins de recherche uniquement

Anticorps Polyclonal de lapin anti-C7orf47



Numéro de catalogue: 24214-1-AP

1 Publications

Informations de base

Numéro de catalogue:

24214-1-AP

Numéro d'acquisition GenBank:

BC026269

Méthode de purification:

Purifié par affinité contre l'antigène

Taille:

150ul, Concentration: 550 µg/ml by Nanodrop and 300 µg/ml by Bradford method using BSA as the standard;

Identification du gène (NCBI):

221908

Dilutions recommandées:

IHC 1:50-1:500

Hôte:

Lapin

Nom complet:

chromosome 7 open reading frame 47

MW calculé

253 aa, 28 kDa

Isotype:

IgG

Immunogen Catalog Number:

AG18340

Applications

Applications testées:

IHC, ELISA

Contrôles positifs:

IHC : tissu de cancer du sein humain, tissu testiculaire humain

Demandes citées:

IF

Spécificité de l'espèce:

Humain

Espèces citées:

Humain

Remarque-IHC: il est suggéré de démasquer l'antigène avec un tampon de TE buffer pH 9,0; (*) À défaut, le démasquage de l'antigène peut être effectué avec un tampon citrate pH 6,0.

Informations générales

Publications notables

Autrice	Pubmed ID	Journal	Application
Andrew Michael Sydor	30168418	Elife	IF

Stockage

Stockage:

Stocker à -20°C. Stable pendant un an après l'expédition.

Tampon de stockage:

PBS avec azoture de sodium à 0,02 % et glycérol à 50 % pH 7,3

L'aliquotage n'est pas nécessaire pour le stockage à -20C

*** Les 20ul contiennent 0,1% de BSA.

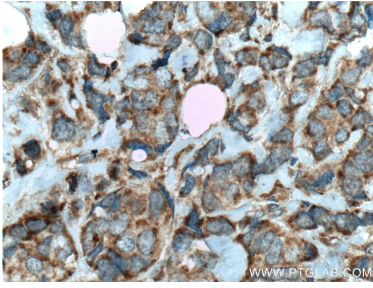
For technical support and original validation data for this product please contact:

T: 1 (888) 4PTGLAB (1-888-478-4522) (toll free in USA), or 1(312) 455-8498 (outside USA)

E: proteintech@ptglab.com
W: ptglab.com

This product is exclusively available under Proteintech Group brand and is not available to purchase from any other manufacturer.

Données de validation sélectionnées



Immunohistochemical analysis of paraffin-embedded human breast cancer tissue slide using 24214-1-AP (C7orf47 Antibody) at dilution of 1:200 (under 40x lens). Heat mediated antigen retrieval with Tris-EDTA buffer (pH 9.0).