

À des fins de recherche uniquement

Anticorps Polyclonal de lapin anti-GJB6



Numéro de catalogue: 24215-1-AP

Informations de base

Numéro de catalogue: 24215-1-AP	Numéro d'acquisition GenBank: BC038934	Méthode de purification: Purifié par affinité contre l'antigène
Taille: 150ul , Concentration: 450 µg/ml by Nanodrop and 267 µg/ml by Bradford method using BSA as the standard;	Identification du gène (NCBI): 10804	Dilutions recommandées: IHC 1:20-1:200
Hôte: Lapin	Nom complet: gap junction protein, beta 6, 30kDa	
Isotype: IgG	MW calculé 261 aa, 30 kDa	
Immunogen Catalog Number: AG21529		

Applications

Applications testées: IHC, ELISA	Contrôles positifs: IHC : tissu œsophagien humain, tissu de cancer de la peau humain
Spécificité de l'espèce: Humain	

Remarque-IHC: il est suggéré de démasquer l'antigène avec un tampon de TE buffer pH 9,0; (*) À défaut, 'le démasquage de l'antigène peut être 'effectué avec un tampon citrate pH 6,0.

Informations générales

Gap junctions form conduits between adjacent cells that are composed of connexin protein subunits and provide direct intercellular communication pathways allowing rapid exchange of ions and metabolites (PMID: 12126230; 15094343). Connexins are four-pass transmembrane proteins with amino- and carboxy-terminal regions facing the cytoplasm. A connexon is composed of a hexamer of connexins. GJB6 (gap junction beta-6 protein, also known as connexin-30) is a member of the connexin family of proteins. GJB6 is a component of the gap junction networks of the cochlea.

Stockage

Stockage:
Stocker à -20°C. Stable pendant un an après l'expédition.
Tampon de stockage:
PBS avec azoture de sodium à 0,02 % et glycérol à 50 % pH 7,3
L'aliquotage n'est pas nécessaire pour le stockage à -20C

*** Les 20ul contiennent 0,1% de BSA.

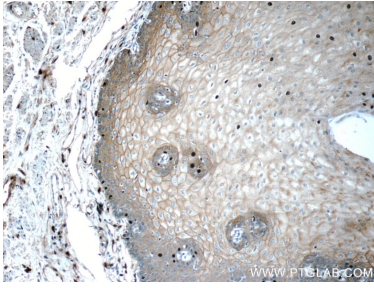
For technical support and original validation data for this product please contact:

T: 1 (888) 4PTGLAB (1-888-478-4522) (toll free in USA), or 1(312) 455-8498 (outside USA)

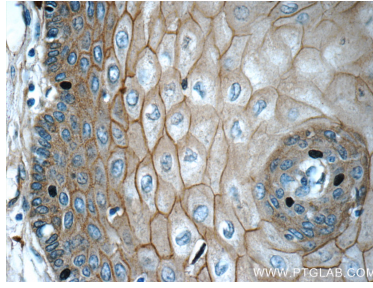
E: proteintech@ptglab.com
W: ptglab.com

This product is exclusively available under Proteintech Group brand and is not available to purchase from any other manufacturer.

Données de validation sélectionnées



Immunohistochemical analysis of paraffin-embedded human oesophagus tissue slide using 24215-1-AP (GJB6 Antibody) at dilution of 1:50 (under 10x lens).



Immunohistochemical analysis of paraffin-embedded human oesophagus tissue slide using 24215-1-AP (GJB6 Antibody) at dilution of 1:50 (under 40x lens).