

À des fins de recherche uniquement

# Anticorps Polyclonal de lapin anti-PTH1R



Numéro de catalogue: 24275-1-AP

## Informations de base

Numéro de catalogue: 24275-1-AP	Numéro d'acquisition GenBank: BC110388	Méthode de purification: Purification par affinité contre l'antigène
Taille: 150ul, Concentration: 1000 µg/ml by Nanodrop;	Identification du gène (NCBI): 5745	Dilutions recommandées: WB 1:500-1:1000 IHC 1:200-1:800
Hôte: Lapin	Nom complet: parathyroid hormone 1 receptor	
Isotype: IgG	MW calculé: 593 aa, 66 kDa	
Immunogen Catalog Number: AG17577	MW observés: 70-80 kDa	

## Applications

### Applications testées:

IHC, WB, ELISA

### Spécificité de l'espèce:

Humain, souris

**Remarque-IHC: il est suggéré de démasquer l'antigène avec un tampon de TE buffer pH 9,0; (\*) À défaut, 'le démasquage de l'antigène peut être effectué avec un tampon citrate pH 6,0.**

### Contrôles positifs:

WB : cellules U2OS, cellules HepG2, tissu hépatique de souris

IHC : tissu rénal de souris, tissu de cancer du pancréas humain

## Informations générales

PTH1R is a receptor for parathyroid hormone and parathyroid hormone-related peptide (PTHrP). PTH1R is a glycoprotein with seven transmembrane domains and it has an extracellular N-terminus region and an intracellular C-terminus region. The activity of PTH1R is mediated by G proteins which activate adenylyl cyclase. It has been reported that PTHrP and PTH1R are associated with the differentiation of bone and cartilage in the developing stages. PTH1R has several isoforms with 66/59 kDa and PTH1R can form a 120 kDa dimer in the non-reducing condition. 24275-1-AP antibody detects 80 kDa protein which is similar to the results reported in publications.(PMID: 19507249, 27160269)

## Stockage

### Stockage:

Stocker à -20°C. Stable pendant un an après l'expédition.

### Tampon de stockage:

PBS avec azoture de sodium à 0,02 % et glycérol à 50 % pH 7,3

L'aliquotage n'est pas nécessaire pour le stockage à -20C

\*\*\* Les 20ul contiennent 0,1% de BSA.

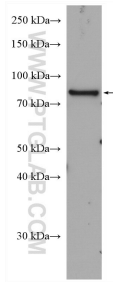
For technical support and original validation data for this product please contact:

T: 1 (888) 4PTGLAB (1-888-478-4522) (toll free in USA), or 1(312) 455-8498 (outside USA)

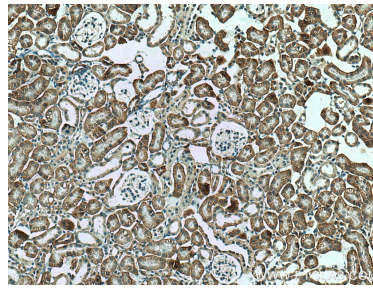
E: [proteintech@ptglab.com](mailto:proteintech@ptglab.com)  
W: [ptglab.com](http://ptglab.com)

This product is exclusively available under Proteintech Group brand and is not available to purchase from any other manufacturer.

## Données de validation sélectionnées



U2OS cells were subjected to SDS PAGE followed by western blot with 24275-1-AP (PTH1R antibody) at dilution of 1:800 incubated at room temperature for 1.5 hours.



Immunohistochemical analysis of paraffin-embedded mouse kidney tissue slide using 24275-1-AP (PTH1R antibody) at dilution of 1:400 (under 10x lens). Heat mediated antigen retrieval with Tris-EDTA buffer (pH 9.0).