

À des fins de recherche uniquement

Anticorps Polyclonal de lapin anti-PAPOLG



Numéro de catalogue: 24284-1-AP

Informations de base

Numéro de catalogue:
24284-1-AP

Taille:
150ul, Concentration: 750 µg/ml by Nanodrop and 367 µg/ml by Bradford method using BSA as the standard;

Hôte:
Lapin

Isotype:
IgG

Immunogen Catalog Number:
AG16208

Numéro d'acquisition GenBank:
BC111701

Identification du gène (NCBI):
64895

Nom complet:
poly(A) polymerase gamma

MW calculé
736 aa, 83 kDa

MW observés:
83 kDa

Méthode de purification:
Purification par affinité contre l'antigène

Dilutions recommandées:
WB 1:500-1:2000
IP 0.5-4.0 ug for IP and 1:500-1:2000 for WB
IHC 1:20-1:200
IF 1:50-1:500

Applications

Applications testées:
IF, IHC, IP, WB, ELISA

Spécificité de l'espèce:
Humain

Remarque-IHC: il est suggéré de démasquer l'antigène avec un tampon de TE buffer pH 9.0; (*) À défaut, le démasquage de l'antigène peut être effectué avec un tampon citrate pH 6.0.

Contrôles positifs:

WB : cellules HeLa, cellules MCF-7

IP : cellules HeLa,

IHC : tissu testiculaire humain,

IF : cellules HeLa,

Informations générales

PAPOLG, also named as Neo-poly(A) polymerase or Polynucleotide adenylyltransferase gamma, is a 736 amino acid protein, which belongs to the poly(A) polymerase family. PAPOLG is expressed predominantly in testis, and weakly in other tissues. PAPOLG is responsible for the post-transcriptional adenylation of the 3'-terminal of mRNA precursors and several small RNAs including signal recognition particle (SRP) RNA, nuclear 7SK RNA, U2 small nuclear RNA, and ribosomal 5S RNA.

Stockage

Stockage:

Stocker à -20°C. Stable pendant un an après l'expédition.

Tampon de stockage:

PBS avec azoture de sodium à 0,02 % et glycérol à 50 % pH 7,3

L'aliquotage n'est pas nécessaire pour le stockage à -20C

*** Les 20ul contiennent 0,1% de BSA.

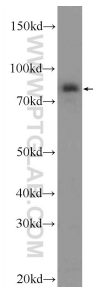
For technical support and original validation data for this product please contact:

T: 1 (888) 4PTGLAB (1-888-478-4522) (toll free in USA), or 1(312) 455-8498 (outside USA)

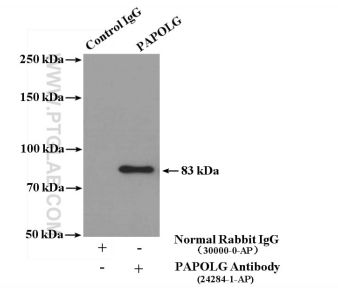
E: proteintech@ptglab.com
W: ptglab.com

This product is exclusively available under Proteintech Group brand and is not available to purchase from any other manufacturer.

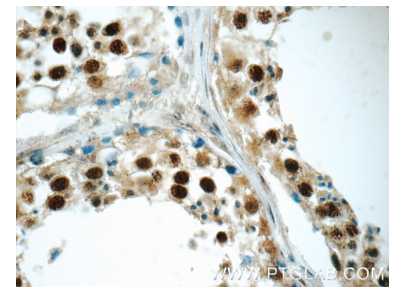
Données de validation sélectionnées



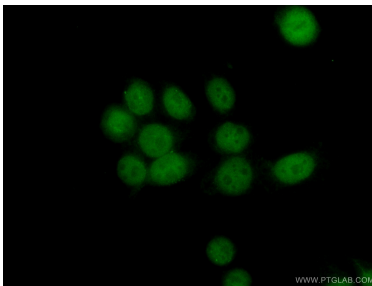
HeLa cells were subjected to SDS PAGE followed by western blot with 24284-1-AP (PAPOLG Antibody) at dilution of 1:1000 incubated at room temperature for 1.5 hours.



IP Result of anti-PAPOLG (IP:24284-1-AP, 4ug; Detection:24284-1-AP 1:1000) with HeLa cells lysate 3200ug.



Immunohistochemical analysis of paraffin-embedded human testis tissue slide using 24284-1-AP (PAPOLG Antibody) at dilution of 1:50 (under 40x lens).



Immunofluorescent analysis of (10% Formaldehyde) fixed HeLa cells using 24284-1-AP (PAPOLG antibody) at dilution of 1:50 and Alexa Fluor 488-conjugated AffiniPure Goat Anti-Rabbit IgG(H+L).